

Si vous souhaitez utiliser ces diapositives, nous serons heureux de vous aider. Veuillez nous contacter pour obtenir la version PowerPoint de ces diapositives et toute autre assistance dont vous avez besoin en envoyant.

info@evidence4action.net

Le Mécanisme de Financement Mondial

Processus et pratique

 #OSCsxGFF

Le Mécanisme de Financement Mondial (MFM)

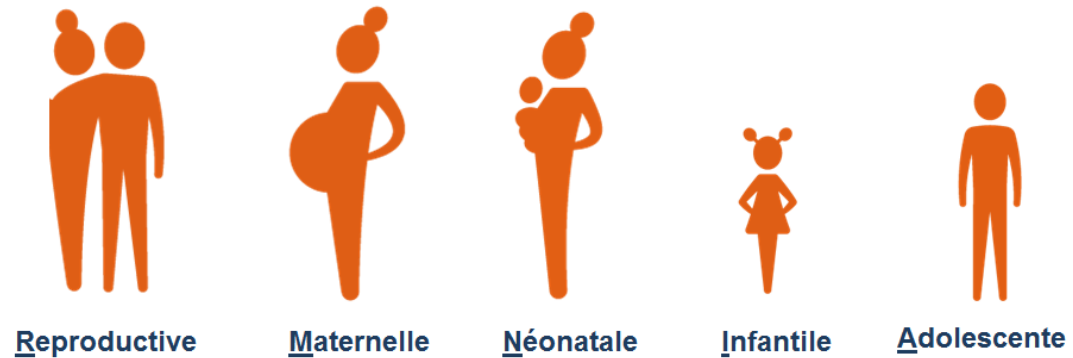
Catalyseur pour la santé et la nutrition des femmes, des enfants et des adolescents pilotées par les pays.



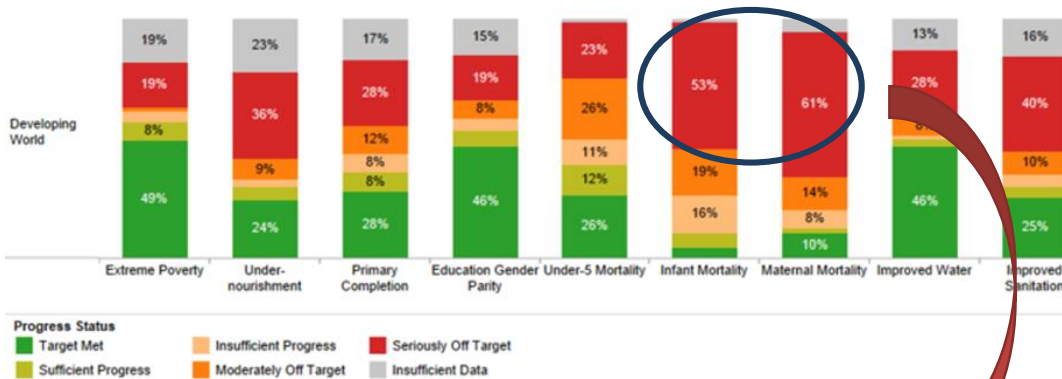
OBJECTIFS DE DÉVELOPPEMENT DURABLE



Objectif du GFF

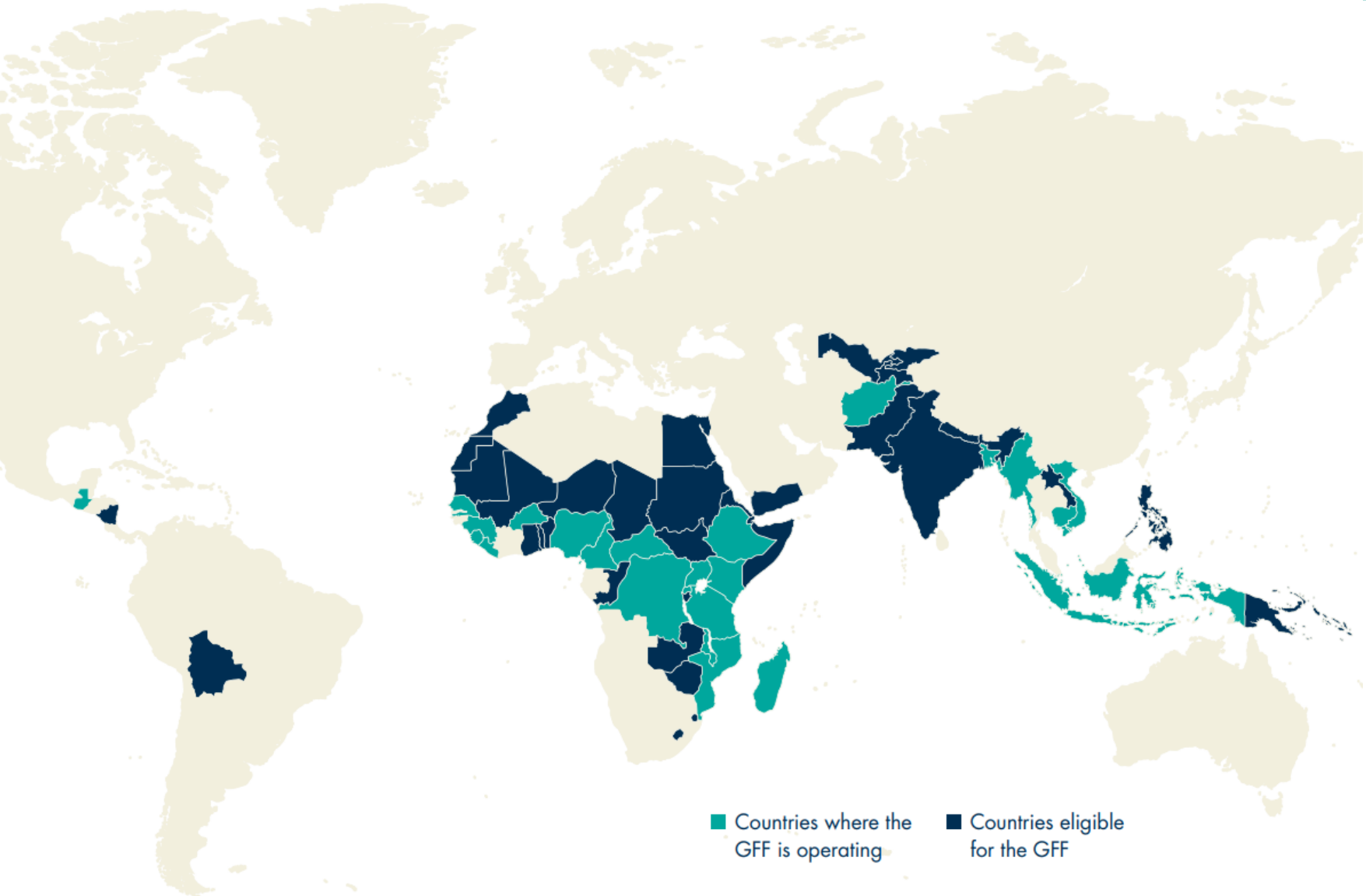


Proportion des pays qui ont atteint chacun des OMD



La plupart des pays en développement n'ont pas atteint les OMD pour la santé maternelle et infantile.

Pays du GFF



Eligibilité des pays pour le GFF

1. Fardeau de la SRMNEA
2. Déficits de financements plus grands (Pays à faible revenus et pays à revenus faibles et intermédiaires)
3. Volonté de mobiliser les ressources nationales et d'accéder aux mécanismes de financement du GFF

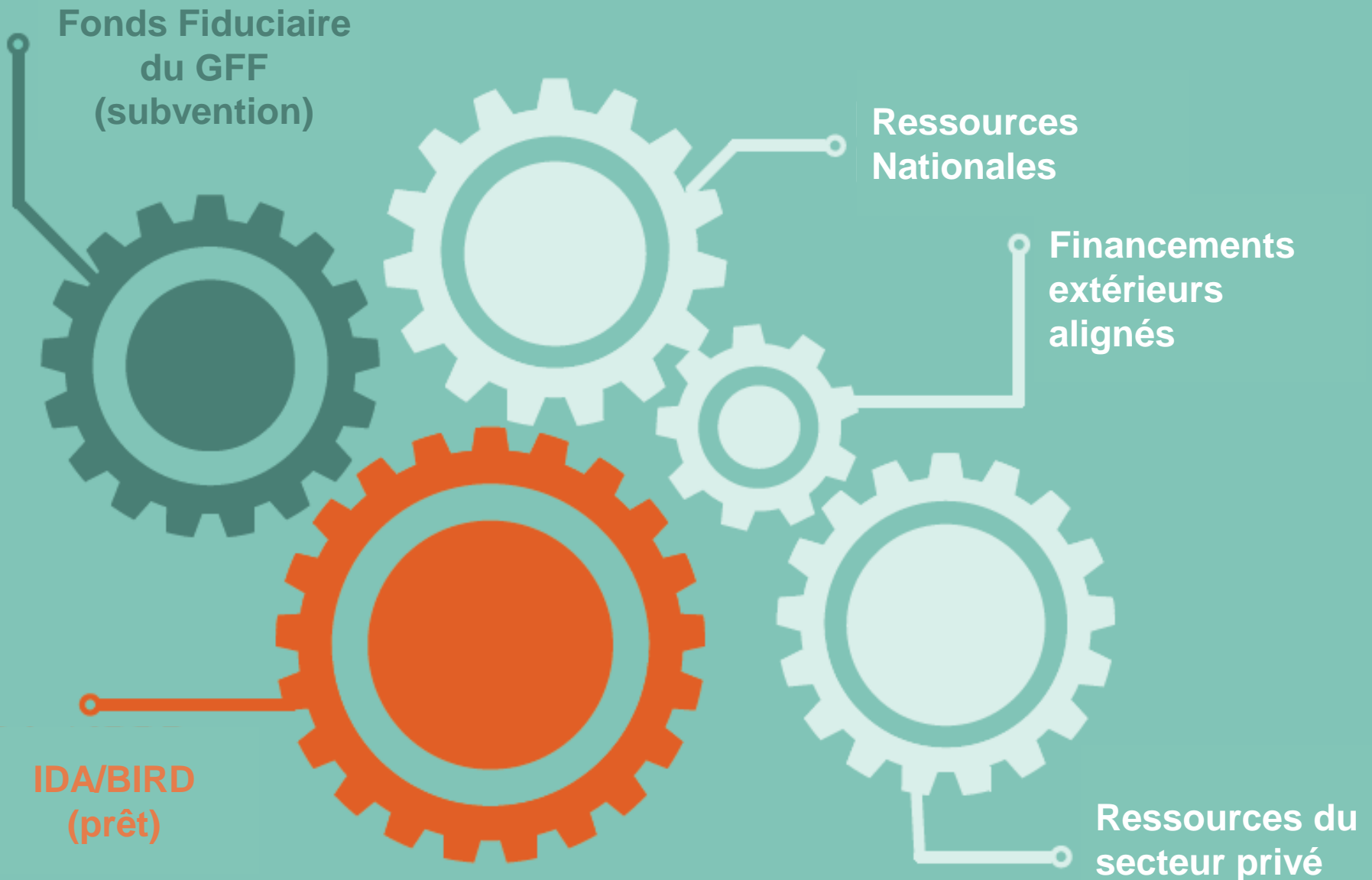
Qu'est-ce que le GFF ?

Catalyseur pour la santé et la nutrition des femmes, des enfants et des adolescents pilotées par les pays.

- Un mécanisme conçu pour catalyser :
 - les financements
 - l'assistante technique
 - l'engagement et l'alignement
 - les données probantes
 - l'innovation

Pour l'amélioration des progrès en direction d'une couverture sanitaire universelle qui donne la priorité aux femmes, aux enfants et aux adolescents, et la réalisation de l'ODD3 d'ici à 2030.

GFF : catalyser les financements



GFF : catalyser l'assistance technique

Le GFF permet un financement flexible de l'assistance technique.

Il peut être utilisé pour :

- Identifier les priorités attestées par des données probantes ; qui, quoi, et où
- Élaborer les stratégies de financement de la santé à long terme
- Mener une cartographie des ressources ; les 12 pays de la première vague ont été soutenus dans l'élaboration de leur première cartographie
- Mener une analyse de la marge de manœuvre fiscale, afin de comprendre comment davantage d'argent peut être collecté
- Soutenir des politiques de mécanismes de génération de revenus élargis, tels que la taxation de biens donnés
- Renforcer l'enregistrement des naissances et les statistiques de l'état civil (CRVS)
- Renforcer le dialogue entre le Ministère de la santé avec le Ministère des finances, de l'éducation, l'eau et l'assainissement et d'autres ministères clés

GFF : catalyser l'engagement et l'alignement

"Le GFF vise à récompenser les pays qui investissent en faveur de leur population."

"Le GFF apporte au ministère de la Santé les éléments nécessaires à défendre la cause de la santé auprès du ministère des Finances."

"Le GFF aide les donateurs et le gouvernement à prendre de meilleures décisions de financement."

"Le financement des donateurs continue d'être fragmenté. Le GFF soutient l'alignement des donateurs autour du dossier d'investissement"

GFF : catalyser les données probantes

- Les données et les mesures comptent pour beaucoup tout au long des interactions d'un pays avec le GFF, et pas uniquement à la fin.
- Le dossier d'investissement est la première étape de ce processus ; il nécessite une base de données probantes pour défendre la cause de l'investissement, ce qui entraîne le souhait de disposer de données fiables.
- Le GFF ne collecte pas ses propres données, mais soutient les pays dans l'amélioration de leur collecte régulière de données et dans l'enregistrement des faits et les statistiques d'état civil.
- Le GFF se concentre sur les résultats, pas sur les moyens. Ceci signifie que la manière dont l'argent est dépensé importe peu, tant qu'il est dépensé pour atteindre les objectifs que le pays s'est défini. Ceci entraîne une demande de données probantes.
- La revue annuelle des progrès nationaux par rapport aux résultats escomptés permet le déboursement du financement de l'année suivante.

GFF : améliorer les résultats en SRMNEA



Reproductive



Maternelle



Néonatale

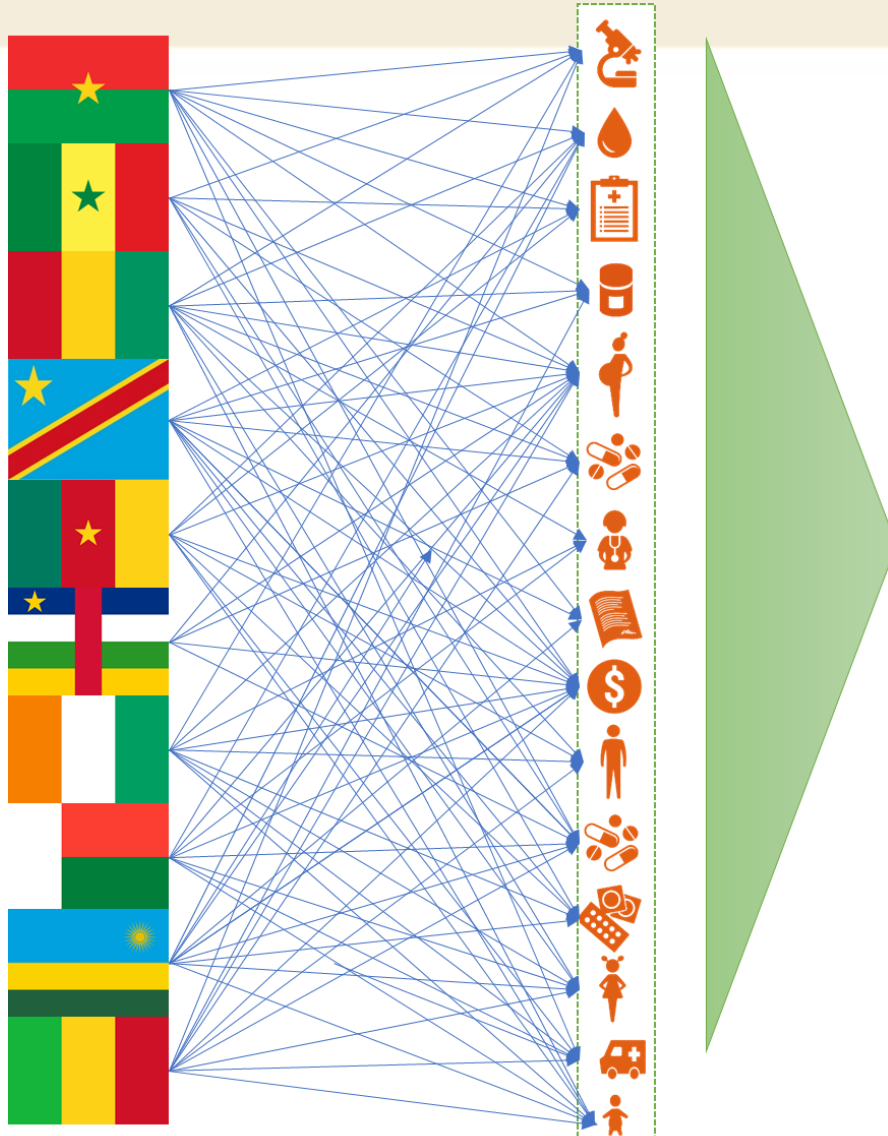


Infantile



Adolescente

GFF : catalyser les progrès vers l'ODD3



Impact mondial :



Financement de la couverture
sanitaire universelle, entraînant
une amélioration des résultats de
santé



Reproductive



Maternelle



Néonatale



Infantile



Adolescente

Comment cela fonctionne

Qui est impliqué dans le GFF ?

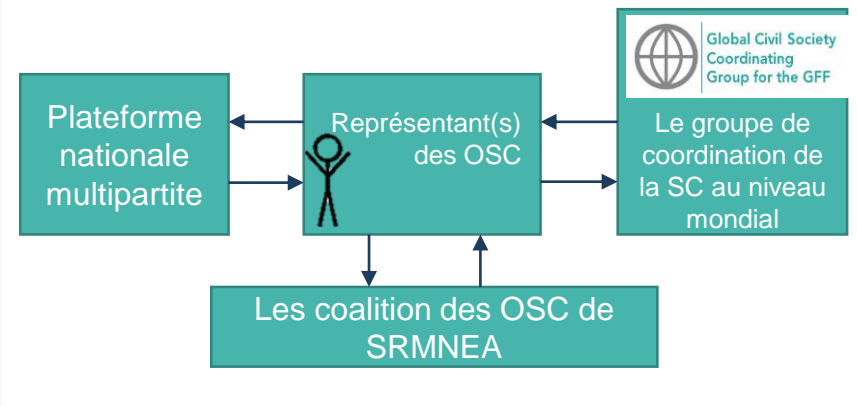
Le Groupe d'investisseurs du GFF

Le Secrétariat du GFF

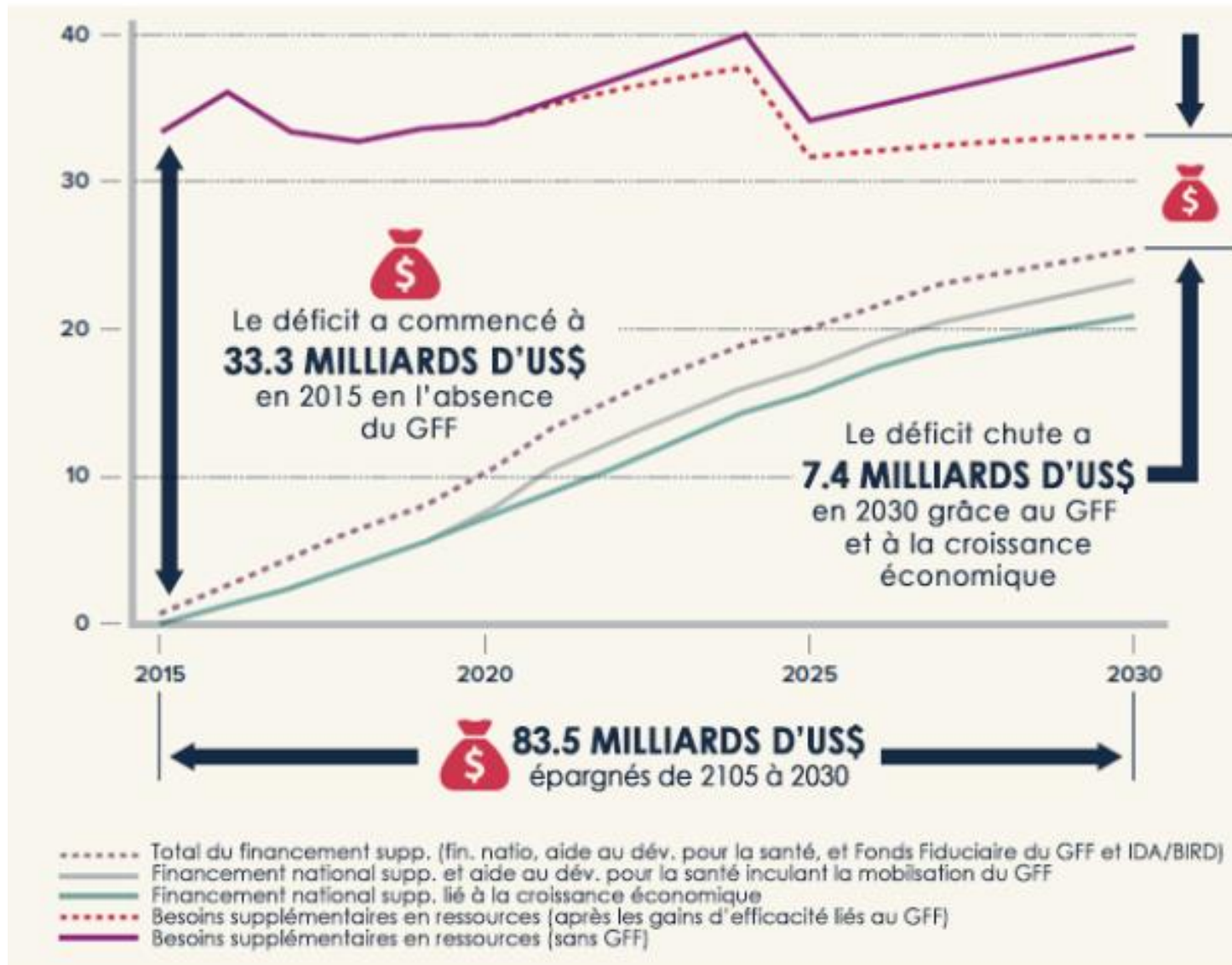
La plateforme nationale du GFF

- ✓ Le gouvernement (plusieurs secteurs)
- ✓ Les institutions universitaires, de recherche et de formation
- ✓ Les adolescents et jeunes
- ✓ La société civile
- ✓ Les donateurs et fondations
- ✓ Les mécanismes de financement mondial
- ✓ Les associations de professionnels des soins de santé
- ✓ Le secteur privé
- ✓ Les agences onusiennes

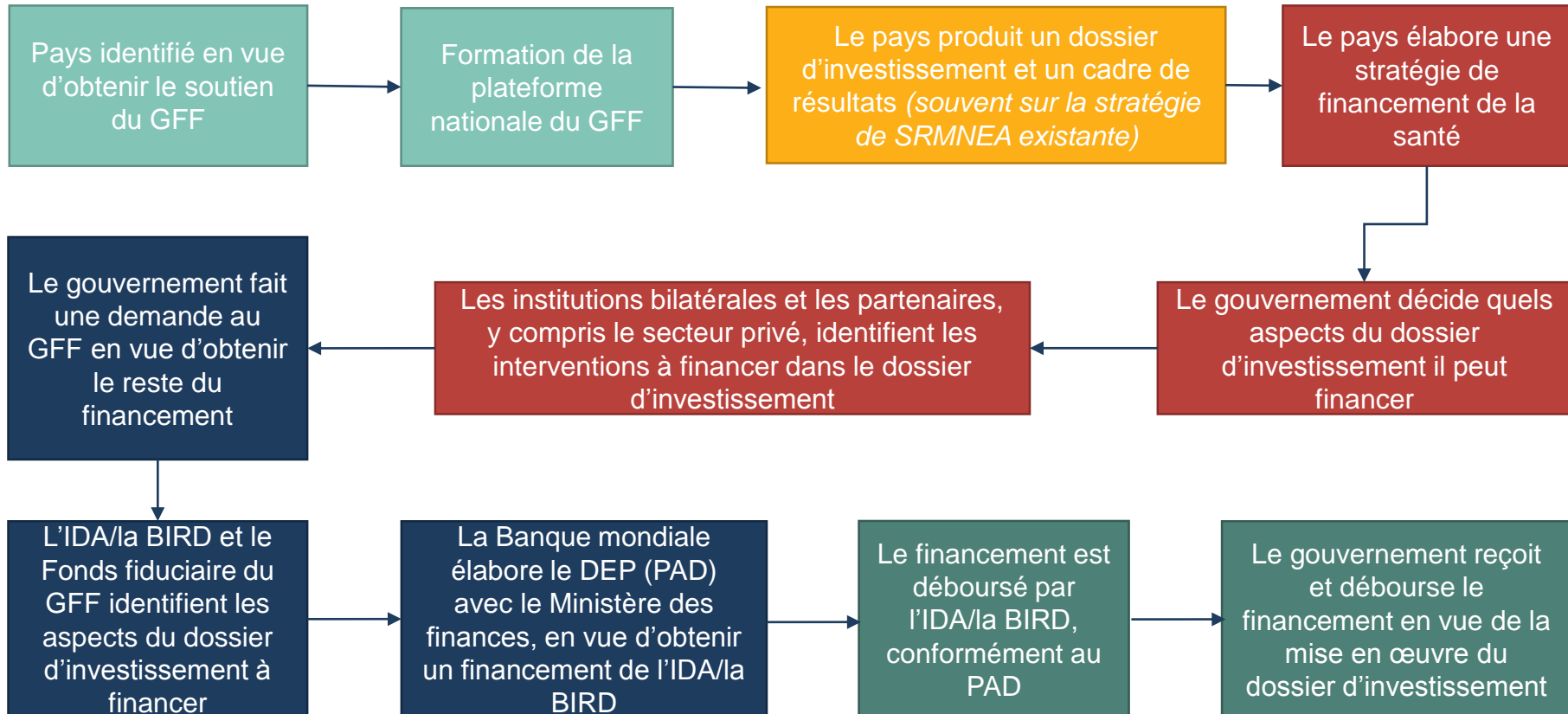
Les groupes de coordination de la société civile au niveau mondial



Comment le mécanisme de financement du GFF fonctionne-t-il ?



Échéancier (théorique) du processus du GFF



Dossier d'investissement



Qu'est-ce que le dossier d'investissement ?

- Le dossier d'investissement est un document qui présente les principales données probantes du secteur de la santé et qui énumère des résultats que le pays souhaite atteindre en priorité.
- Il garantit que le financement soit ciblé où il est le plus nécessaire ; plus spécifiquement sur les populations difficiles à atteindre, et les femmes, les adolescents et les enfants. Il identifie des interventions spécifiques à mettre en œuvre, et des manières d'utiliser le financement plus efficacement.
- Il repose généralement sur des plans et stratégies existants, afin de garantir l'alignement au sein du secteur de la santé.
- Un dossier d'investissement inclut un cadre de résultats ; une liste d'objectifs que le gouvernement s'est engagé à superviser et à atteindre.

République du Cameroun
Paix – Travail – Patrie
Ministère de la Santé Publique



Republic of Cameroon
Peace – Work – Fatherland
Ministry of Public Health



DOSSIER D'INVESTISSEMENT

**POUR L'AMÉLIORATION DE LA SANTÉ DE LA REPRODUCTION,
SANTÉ DE LA MÈRE, DU NOUVEAU-NÉ, DE L'ENFANT ET DE
L'ADOLESCENT/JEUNE AU CAMEROUN**

2017-2020



Sélection et
mise en place

Dossier
d'investissement

Stratégie de
financement de
la santé

Document
d'évaluation de
projet

Mise en œuvre
et supervision

Dossier d'investissement

Expérience du Burkina Faso

Dossier d'investissement: Objectif

Objectifs du Dossier d'investissement

- Opérationnaliser le PNDS et favoriser la réalisation de la couverture sanitaire universelle
- Cibler des interventions prioritaires contribuant à éliminer les décès évitables des femmes, enfants et adolescents
- Identifier les principaux goulots d'étranglement pour réaliser ces interventions.

L'importance du DI pour le Burkina Faso

- Opportunité unique de prioriser des interventions basées sur les besoins des populations
- Diriger les ressources de manière efficace et effective sur des interventions à hauts impacts

Dossier d'investissement: Chronologie

Etapes clés du dossier d'investissement

- Réunion initiale d'apprentissage des nouveaux pays du GFF (Accra 02-2018)
- Restitution et initiation des acteurs nationaux sur le GFF (Ouaga 02-2018)
- Mise en place de la plateforme de gouvernance du GFF (Intégration du GTSR à la plateforme (06-2018) pour le cas du BF il s'agit de EF7
- Conception de la feuille de route de l'élaboration du DI
- Analyse des goulots d'étranglement
- Cartographies des interventions et des intervenants et des priorités d'interventions sur le DI
- Réunions techniques sur le processus de développement

Principaux acteurs impliqués dans le développement du dossier d'investissement

Processus inclusif, participatif et transparent

- Gouvernement (Ministère de la santé, du budget, de l'administration territoriale,)
- Parlementaires
- OMS, UNICEF, UNFPA, BM, ONGI, Pathfinder, JPHIEGO
- Le secteur privé santé, le patronat, chambre de commerce
- La société civile

Acteurs à prendre en compte dans le développement du dossier d'investissement

Elargir le panier des acteurs pour prendre en compte certaines organisations mais en tenant compte d'un nombre raisonnable:

- Organisations paysannes
- Femmes leaders
- Syndicats

Implication de la SC dans le développement du dossier d'investissement

Participation aux travaux des groupes et sous groupes thématiques en charge de l'élaboration du DI

Les sous groupes pour le DI se composent comme suit:

- Analyse des gaps de performance en matière de SRMNEAN
- Nutrition
- Santé de la reproductive, maternelle, néonatale, de l'enfants et des adolescents
- Interventions transversales de soutien
- Définition de l'architecture du dossier d'investissement
- Sécurisation des ressources financières du budget de l'Etat pour contribuer à financer le dossier d'investissement

Comment la SC Burkinabé s'est-elle organisée pour garantir une meilleure contribution au DI?

- Renforcement des capacités des OSC sur le processus du GFF (OSC SR et nutrition)
- Définition des priorités de la SC pour le DI du GFF
- Elaboration d'un plan de participation de la SC au dossier d'investissement
- Mise en place d'une stratégie de communication et de veille sur les priorités de la SC pour le DI active avec les membres des OSC en charge de l'élaboration du DI
- Rencontre périodique entre les membres des OSC en charge de l'écriture du dossier d'investissement

Importance de la participation de la SC à l'élaboration du dossier d'investissement

- Une meilleure participation des OSC à cette étape contribue à disposer d'un DI consensuel qui répond au mieux aux besoins des populations
- Garantir la prise en compte des besoins spécifiques de la SC dans le DI
- L'appropriation du DI par les parties prenantes
- Définition et choix des priorités d'investissement

Dossier d'investissement: Lessons apprises et prochaines étapes

Lessons apprises

- Implication de la SC toutes les étapes dans le processus du développement du DI
- La nécessité pour les OSC de s'organiser et de disposer d'un plan de participation au processus d'élaboration du DI

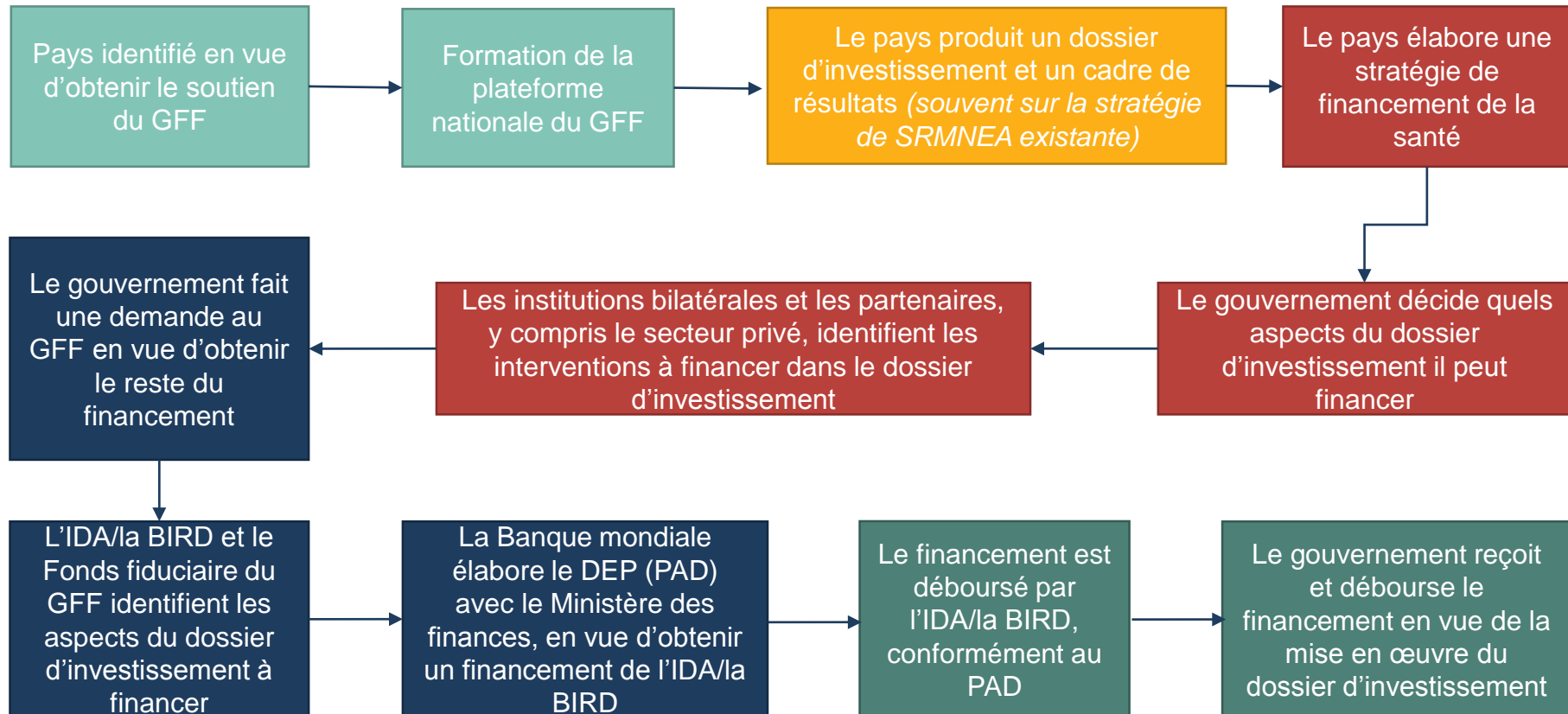
Prochaines étapes pour le dossier d'investissement

- Valider du DI
- Mobilisation des ressources
- Mise en oeuvre du DI
- Suivi de la mise en oeuvre du DI

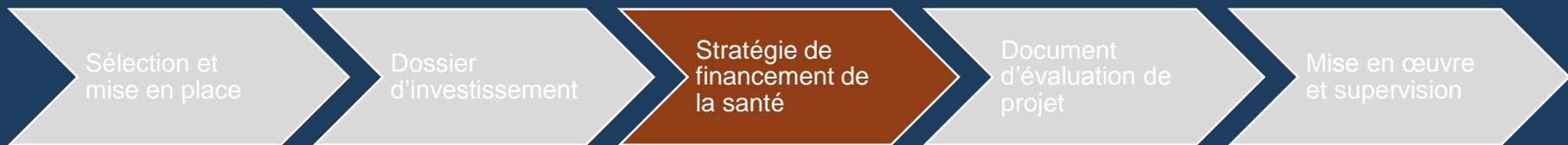
Prochaines étapes

- Valider les priorités du DI
- Valider le Dossier d'investissement (mi-octobre)
- Cartographie budgétaire (Octobre- Novembre 2018)

Échéancier du processus du GFF



Stratégie de financement de la santé



Qu'est-ce que la stratégie de financement de la santé ?

- La stratégie de financement de la santé est un plan de financement à long terme du secteur de la santé, et particulièrement des priorités définies dans le dossier d'investissement.



- Une stratégie de financement de la santé doit préciser **comment l'argent sera collecté** (mécanismes de génération de revenus), **comment il sera géré** (mise en commun des ressources) et **comment il sera dépensé dans la santé** (achats).
- La stratégie de financement de la santé doit préciser comment :
 - augmenter la mobilisation nationale des ressources
 - passer des paiements directs aux pré-paiements
 - améliorer l'efficacité des dépenses
 - améliorer la pérennité des financements de manière à financer les priorités de santé après le GFF



Stratégie de financement de la santé

Leçons du sénégal

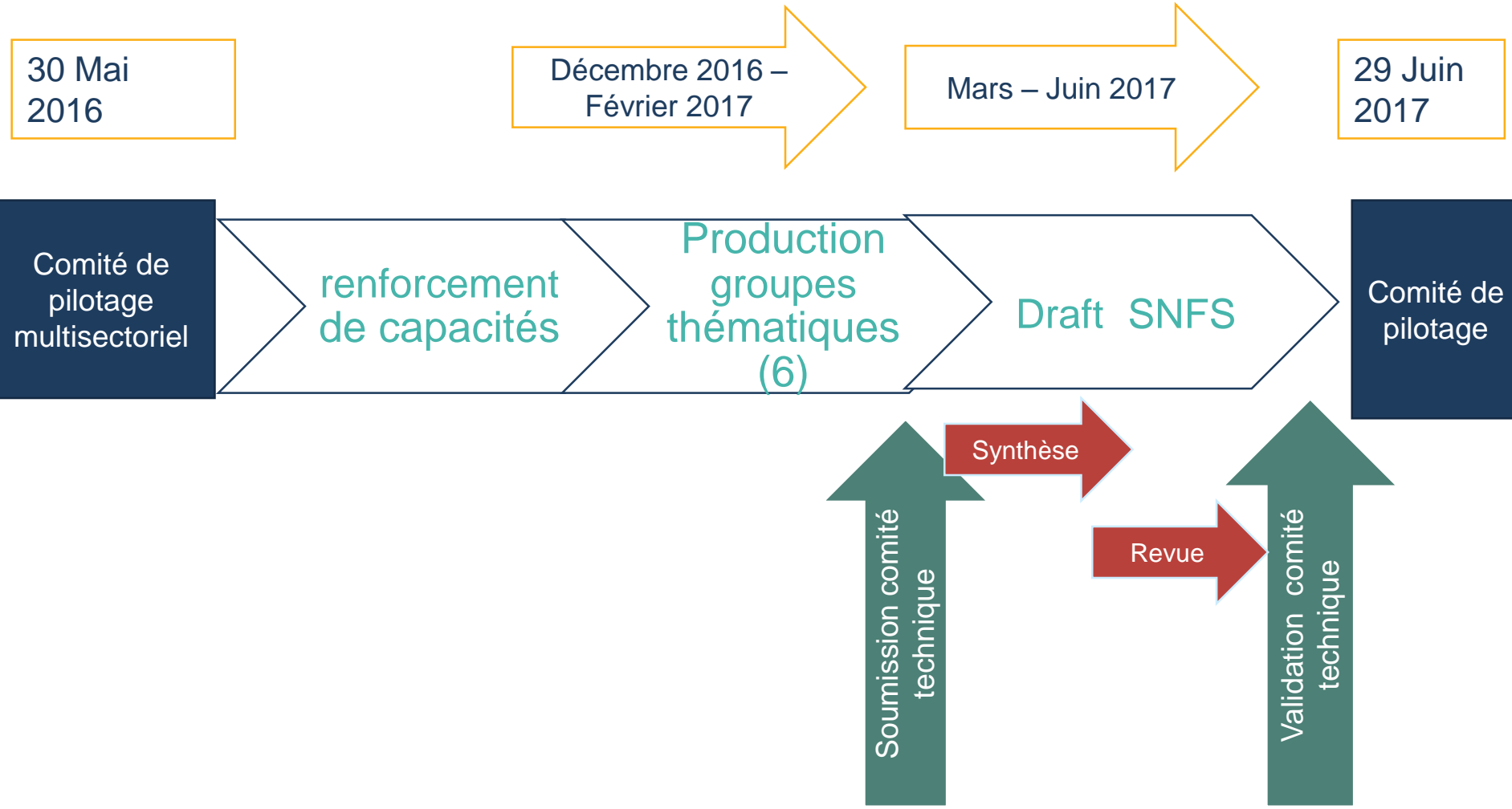
RAPPEL DU PROCESSUS

Processus d'élaboration de la SNFS
Basé sur une approche

Participative

Inclusive

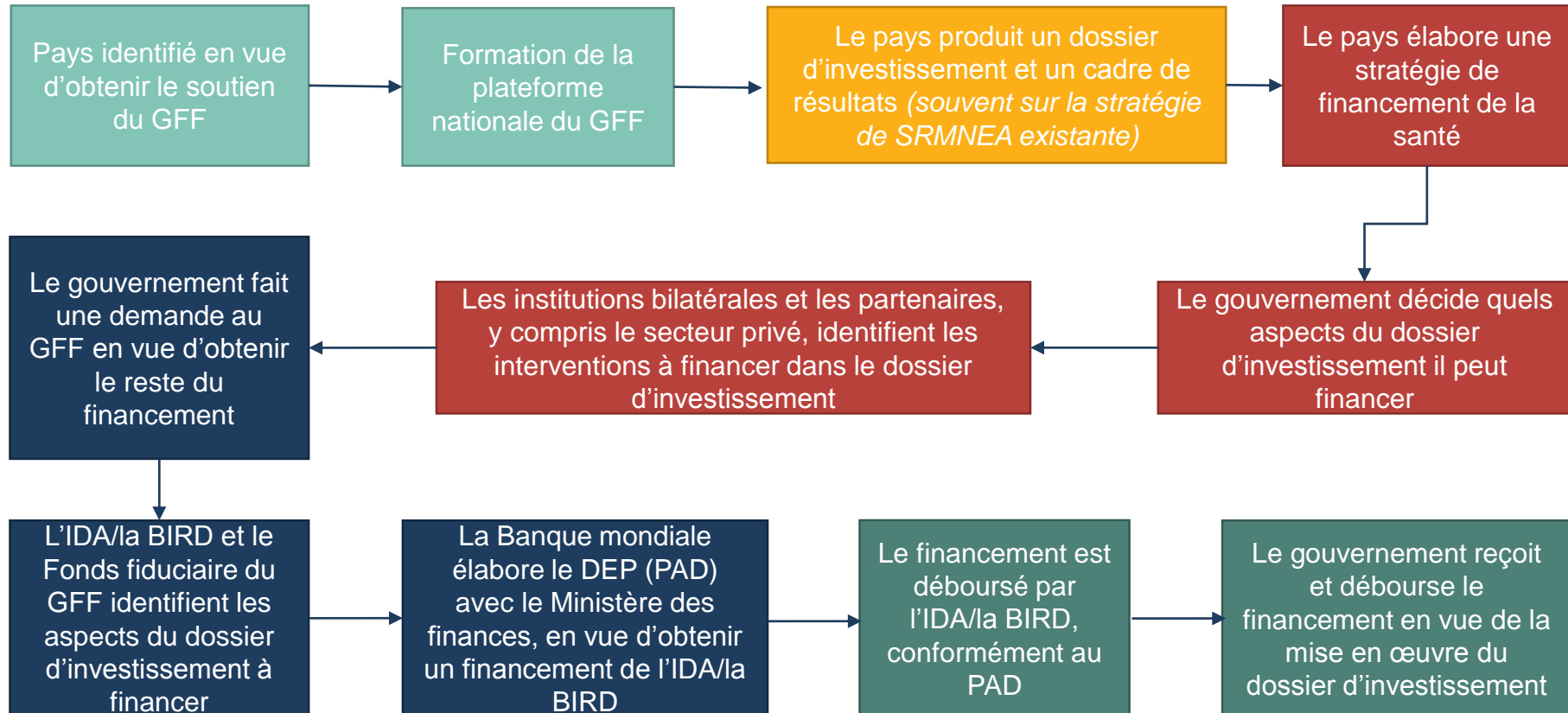
Processus



Leçons apprises

- Engagement des hautes autorités du pays
- Qualité du management du processus
- Renforcement des compétences des membres des groupes thématiques sur les concepts clés
- Utilisation de l'expertise locale avec le coaching d'experts internationaux
- Approche multisectorielle
 - Caractère participatif et inclusif
- Contribution significative et Mobilisation effective de ressources

Échéancier du processus du GFF



Document d'évaluation de projet

Sélection et
mise en place

Dossier
d'investissement

Stratégie de
financement de
la santé

Document
d'évaluation de
projet

Mise en œuvre
et supervision

Qu'est-ce que le document d'évaluation de projet (PAD) ?

- Le document d'évaluation de projet est un document de la Banque mondiale détaillant l'accord entre votre pays, le Fonds fiduciaire du GFF, l'IDA/la BIRD et tout autre donateur concerné.
- Il indique combien d'argent sera emprunté par le pays bénéficiaire ainsi que ce qu'il s'est engagé à réaliser avec cet argent.
- **Le dossier d'investissement n'est pas le PAD.** Le PAD peut reprendre une partie du dossier d'investissement, ou peut en être différent.
- Le PAD est négocié et élaboré par le ministère des Finances, ce qui peut entraîner des modifications par rapport au dossier d'investissement.
- Le PAD est rédigé en anglais. Même si vous ne comprenez pas du tout l'anglais, vous pouvez trouver les informations dont vous avez besoin dans certaines sections du PAD.



Tirer le meilleur parti du PAD

Comprendre
le document

- Comprendre ce que chaque section du PAD peut vous dire et comment vous pouvez l'utiliser

Comprendre le
financement

- **Qui** donne quoi ? **Combien** est engagé ? **Quand** a lieu la période de financement ? **Où** ira le financement ? Comment les fonds seront-ils utilisés ?

Impliquer tout
le monde

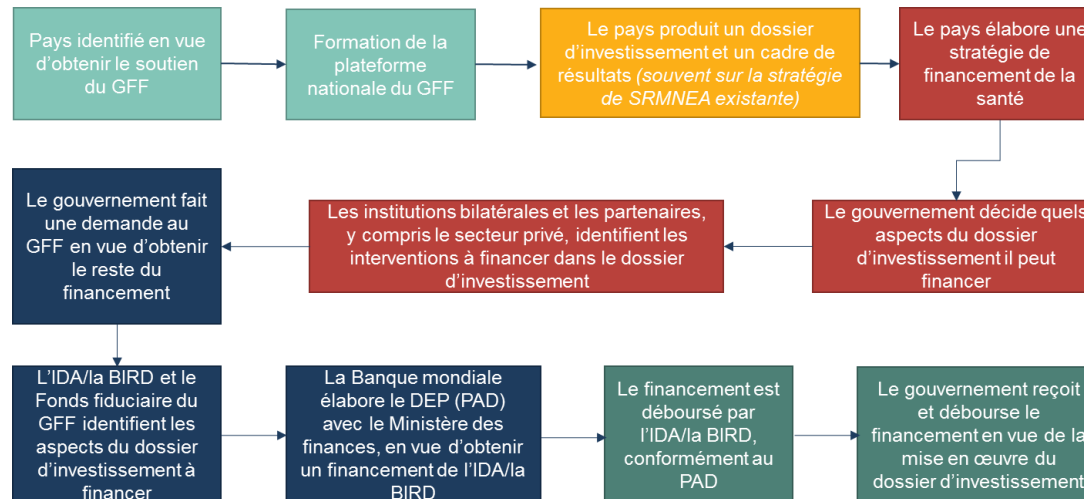
- Identifier, traduire et simplifier l'information clé du PAD pour que d'autres puissent la comprendre.

Exemples de l'engagement des OSC au processus du GFF

- Demandez à voir la liste des membres suggérée de la Plateforme Nationale du GFF
- Plaider pour des réunions régulières et l'inscription de la représentation des SC dans les TDR.

- Identifier et communiquer les domaines prioritaires pour améliorer les résultats de la SRMNEA
- Veiller à ce que les besoins des populations vulnérables soient satisfaits.

- Informer le Ministère des Finances de l'importance de SRMNEA et du dossier d'investissement.
- Passer en revue le PAD - sachez à quoi votre gouvernement s'est engagé.



- Plaider en faveur de stratégies de financement équitables et durables
- Analyser la stratégie et la présenter aux citoyens pour qu'ils la comprennent.

- Participer au cycle budgétaire, y compris le suivi du budget de la santé
- Identifier comment vous pouvez utiliser vos activités pour suivre les résultats SRMNEA - communiquer avec d'autres OSC afin d'avoir une vue d'ensemble.