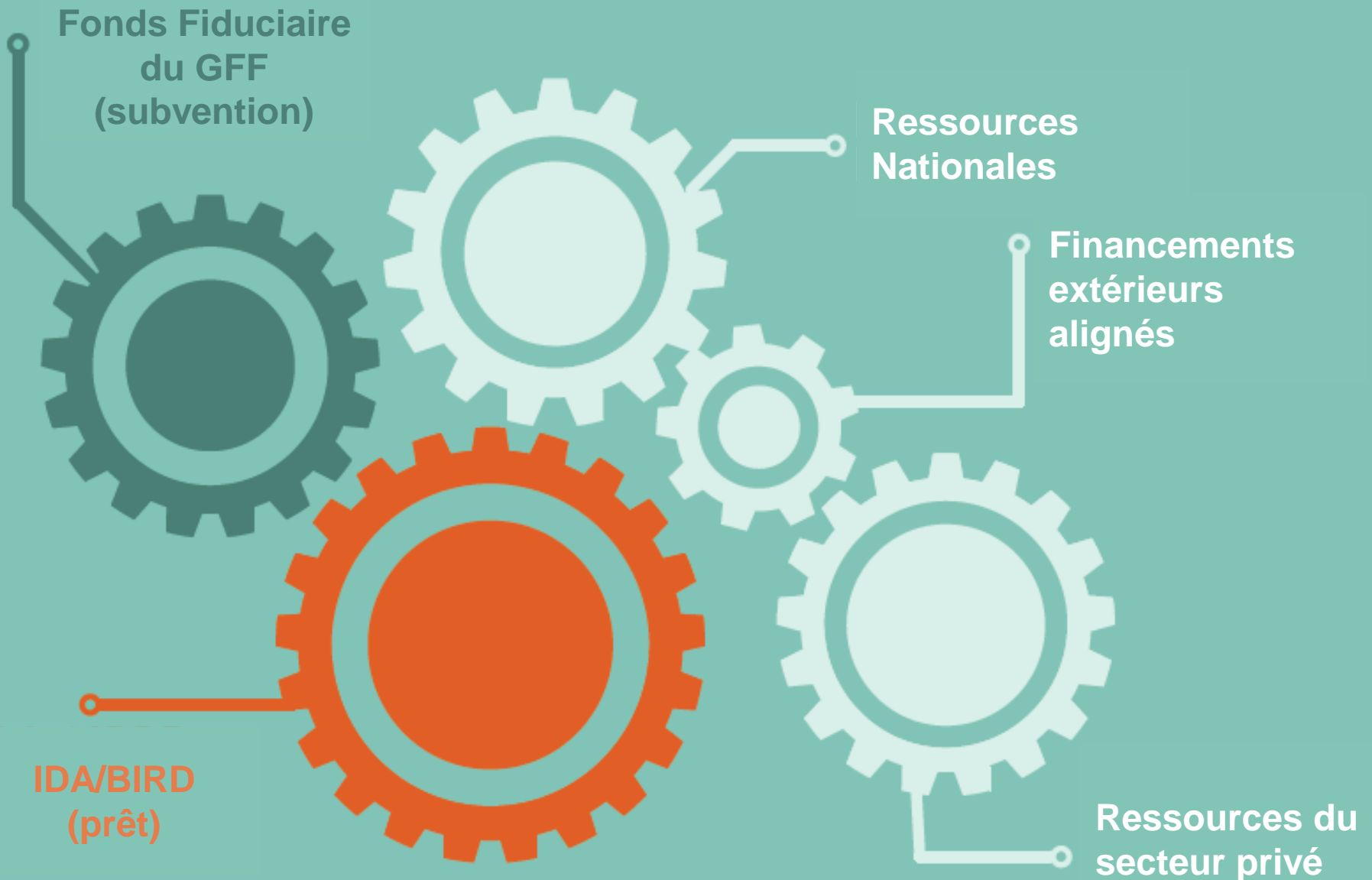


Si vous souhaitez utiliser ces diapositives, nous serons heureux de vous aider. Veuillez nous contacter pour obtenir la version PowerPoint de ces diapositives et toute autre assistance dont vous avez besoin en envoyant.

info@evidence4action.net

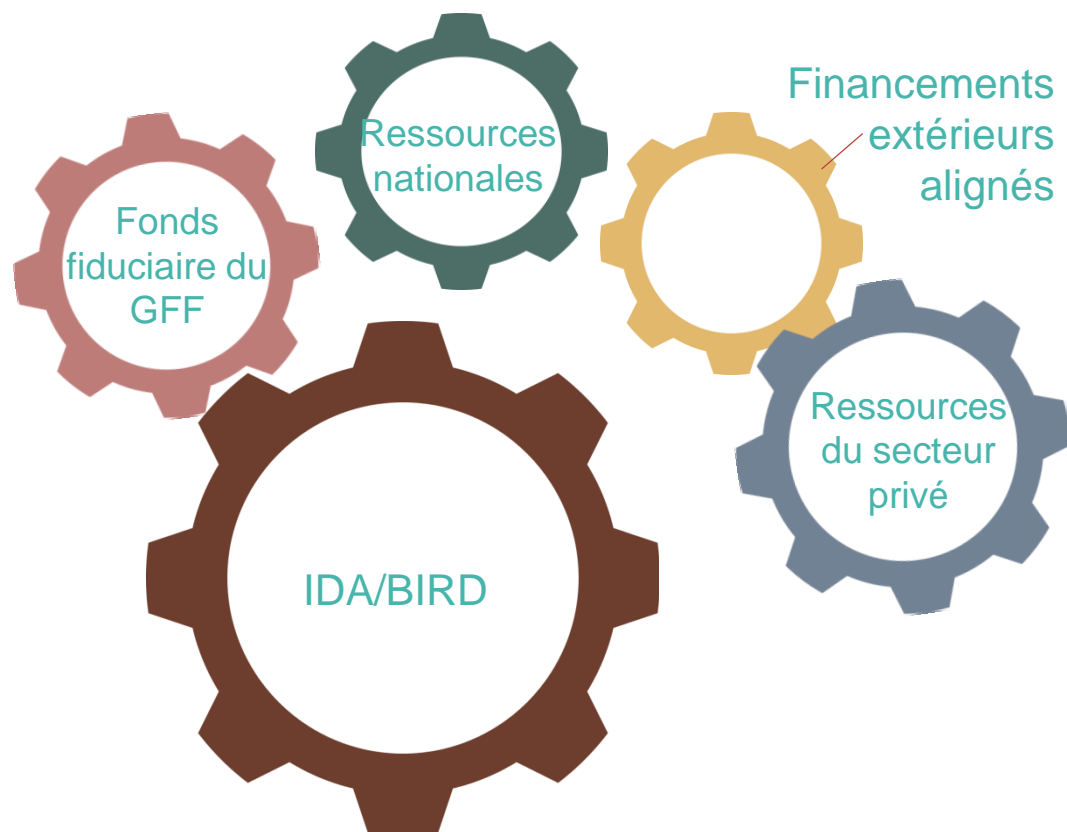
Flux de financement du GFF

Première journée : Récapitulatif



Flux de financement du GFF

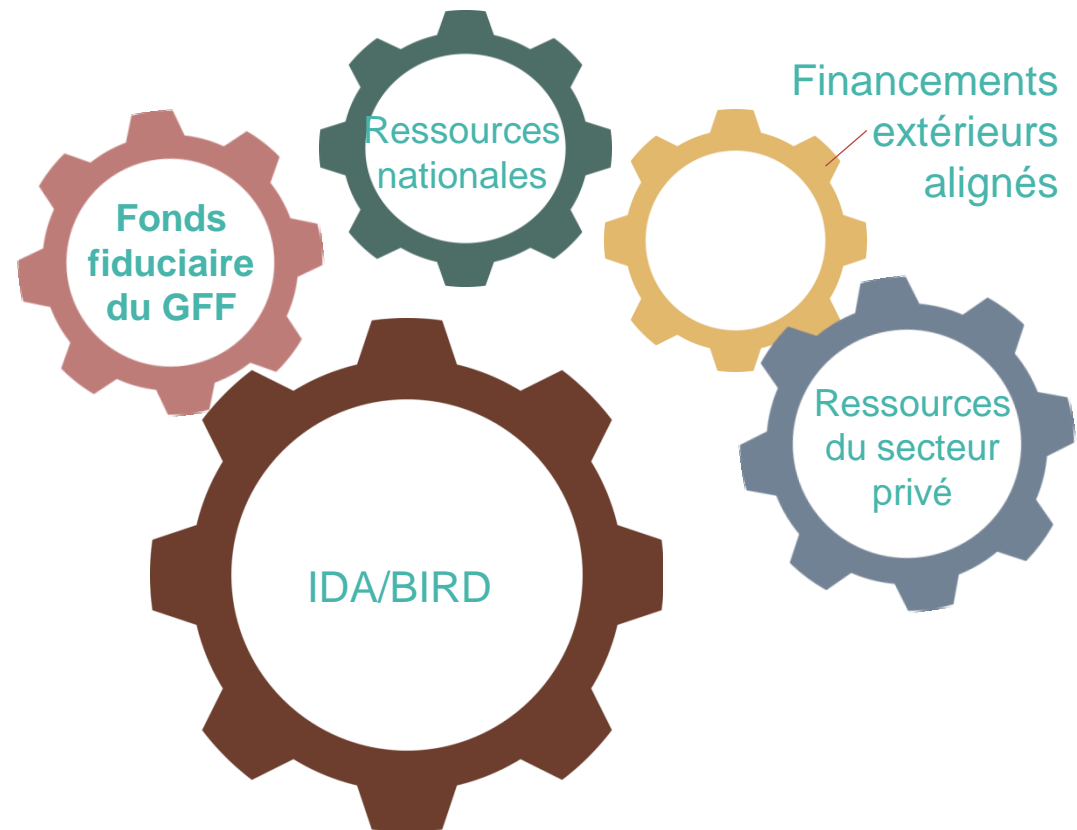
Un pays éligible contacte le GFF et est accepté. Une plateforme nationale est établie.



Sélection et
mise en place

Flux de financement du GFF

La plateforme nationale supervise l'élaboration du dossier d'investissement. Le Fonds fiduciaire du GFF peut servir à financer ce processus.

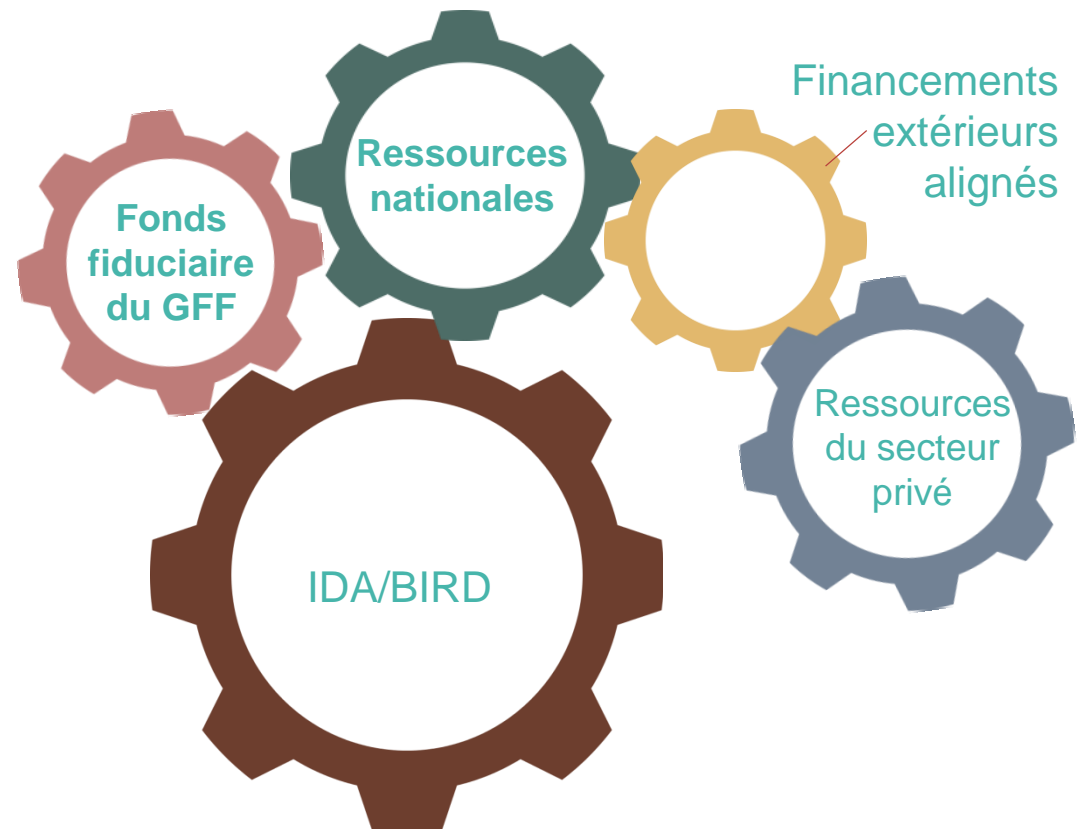


Sélection et
mise en place

Dossier
d'investissement

Flux de financement du GFF

La plateforme nationale supervise l'élaboration de la stratégie de financement de la santé, de manière à mobiliser et élargir les ressources nationales.



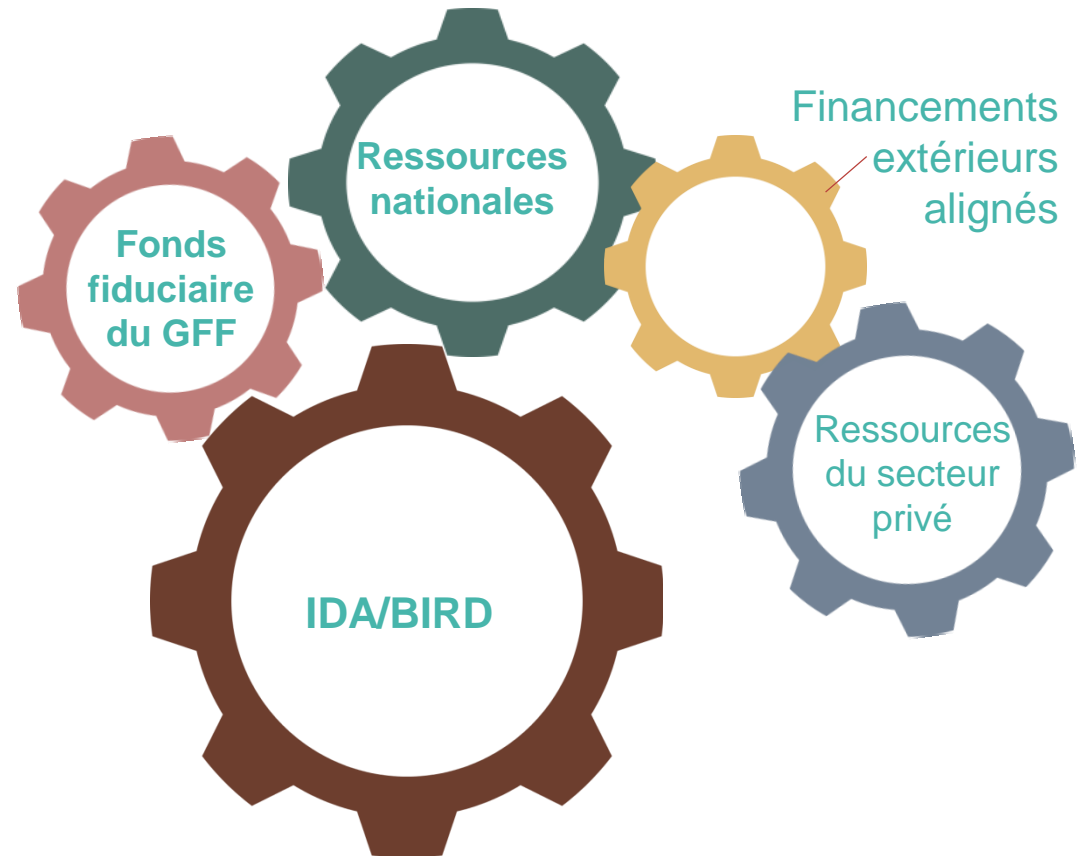
Sélection et mise en place

Dossier d'investissement

Stratégie de financement de la santé

Flux de financement du GFF

L'IDA/la BIRD co-finance à hauteur de 1:7 avec le Fonds fiduciaire du GFF, pour contribuer à financer le dossier d'investissement. Pour cela, un PAD est élaboré.



Sélection et mise en place

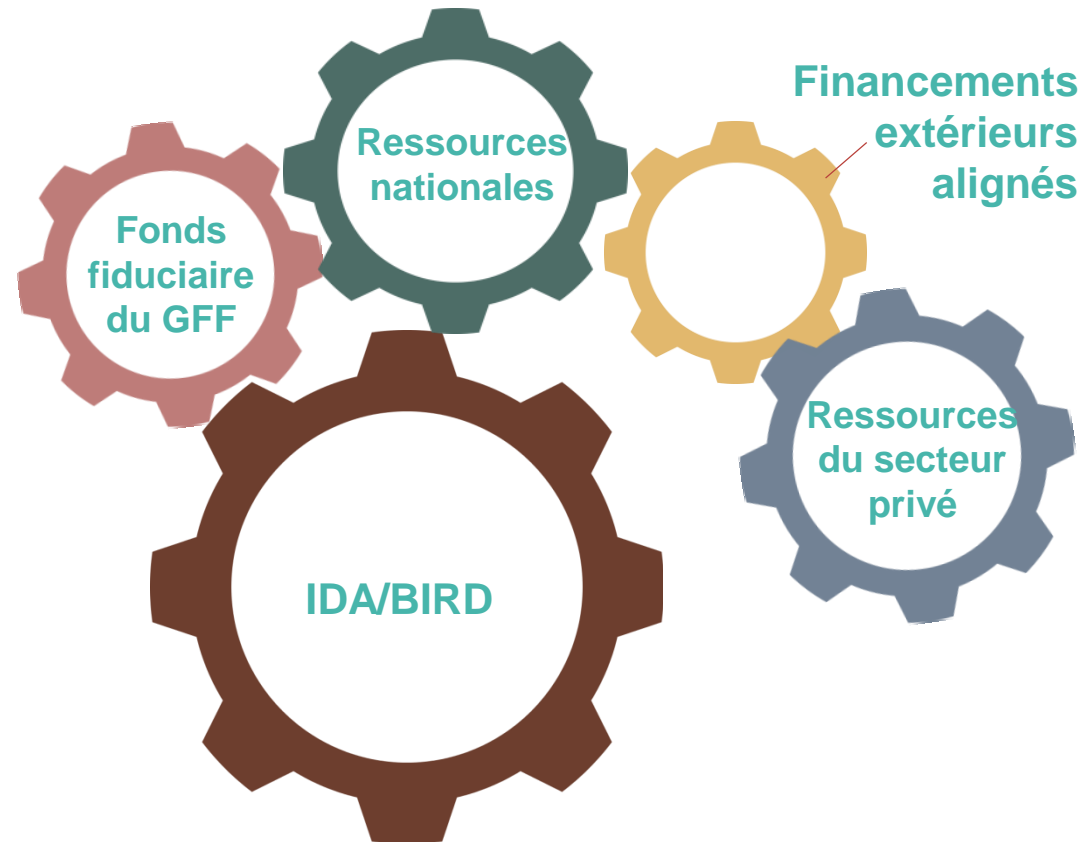
Dossier d'investissement

Stratégie de financement de la santé

Document d'évaluation de projet

Flux de financement du GFF

Les ressources de financeurs externes et du secteur privé sont également mobilisées en soutien aux priorités du dossier d'investissement.



Sélection et mise en place

Dossier d'investissement

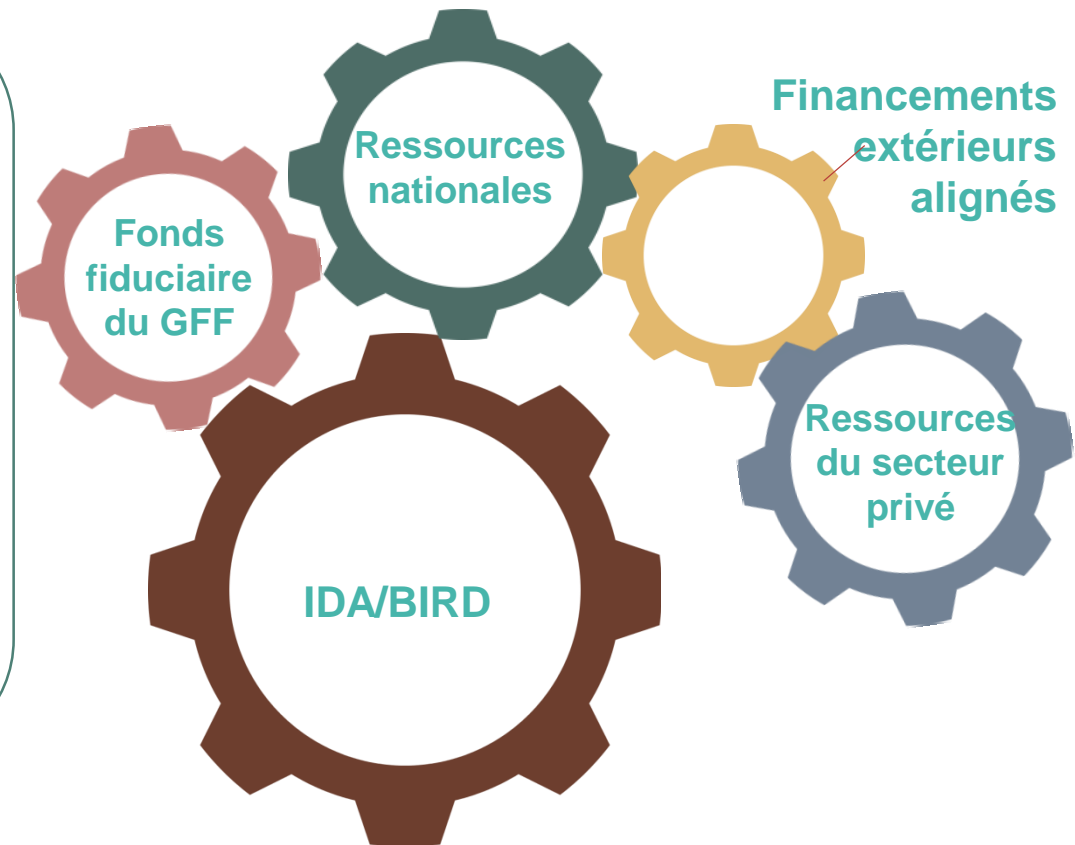
Stratégie de financement de la santé

Document d'évaluation de projet

Mise en œuvre et supervision

Flux de financement du GFF

Les interventions en SRMNEA-N reçoivent des financements et de l'aide catalysés par le Fonds fiduciaire du GFF. Les activités sont mises en œuvre et supervisées. En alignant les flux de financement sur le dossier d'investissement, le gouvernement s'oriente vers une série de résultats : améliorer l'efficacité et augmenter l'argent à réinvestir dans la santé.



Sélection et mise en place

Dossier d'investissement

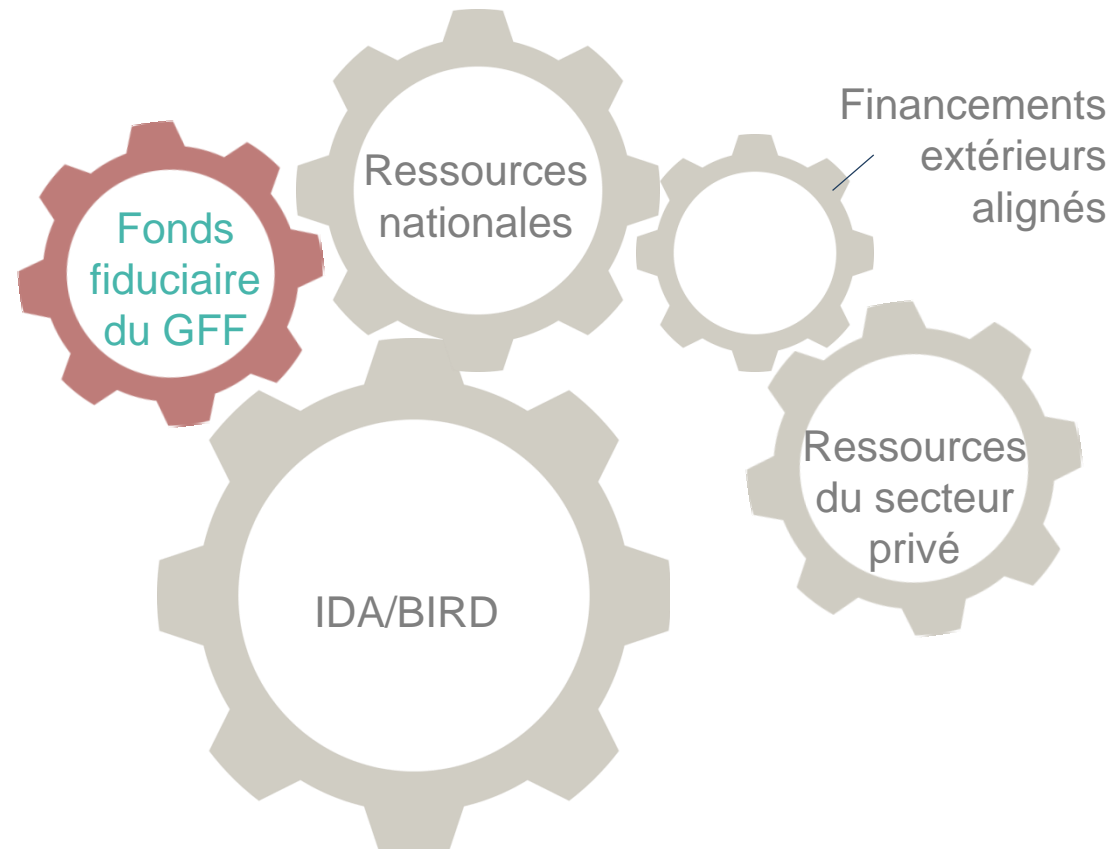
Stratégie de financement de la santé

Document d'évaluation de projet

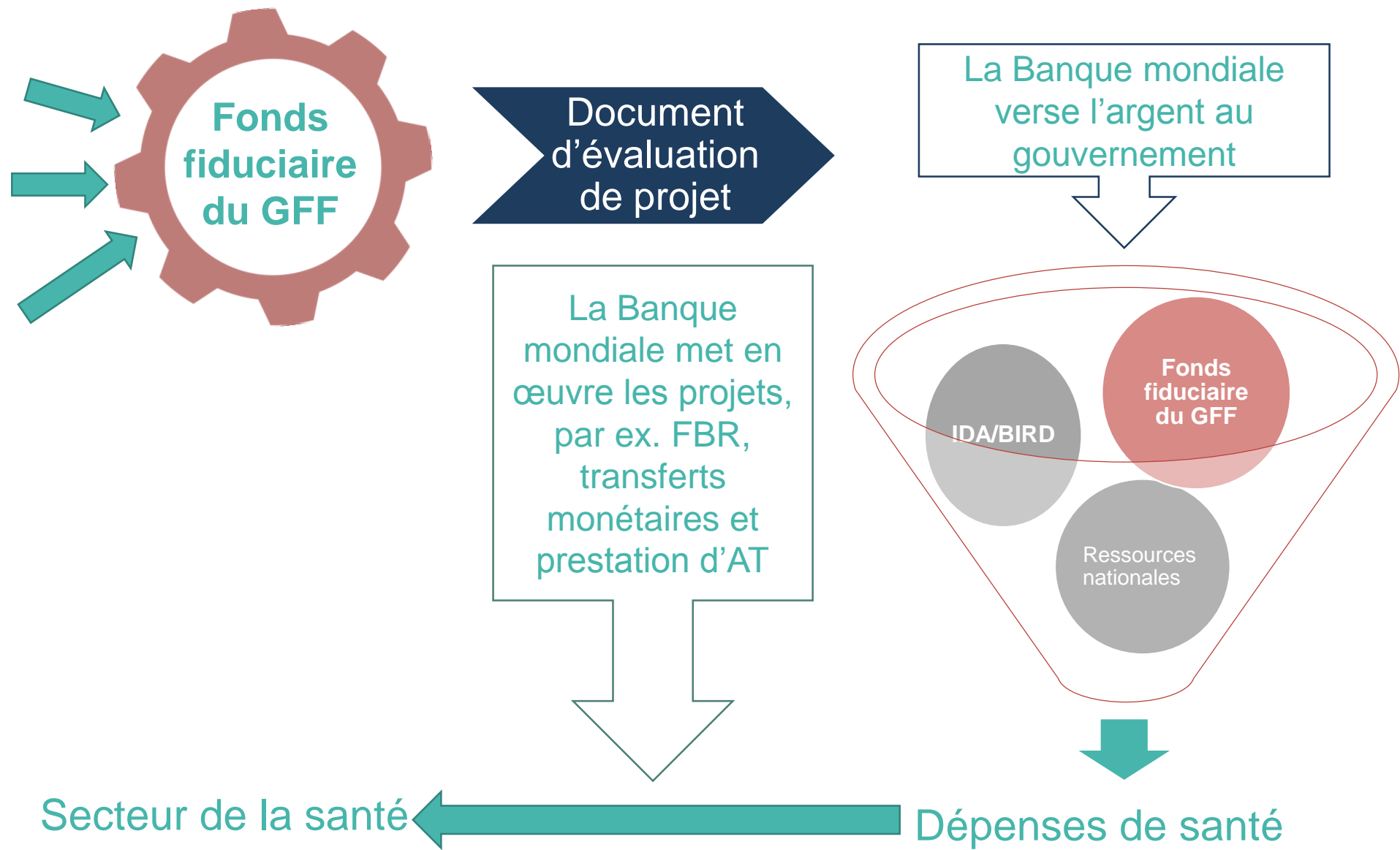
Mise en œuvre et supervision

Le Fonds fiduciaire du GFF est le bras monétaire du GFF qui fournit des subventions aux pays du GFF. Il s'agit de l'argent flexible mis en commun par les parties prenantes du groupe d'investissement.

- Supervisé par la Banque mondiale. Gouverné par le comité du Fonds fiduciaire du GFF.
- Subvention (n'a pas à être remboursé)
- Montant limité, catalytique, d'argent
- Modalités de financement flexibles
- Financement lié aux prêts de l'IDA/la BIRD

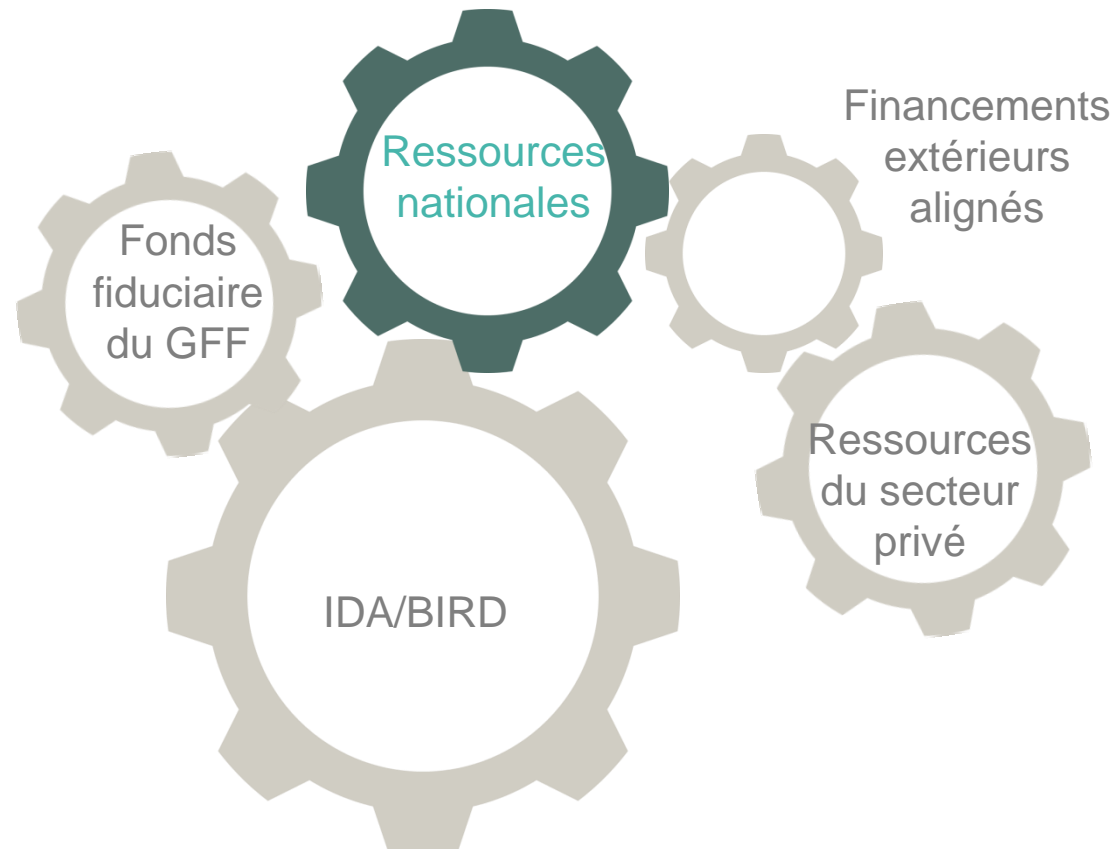


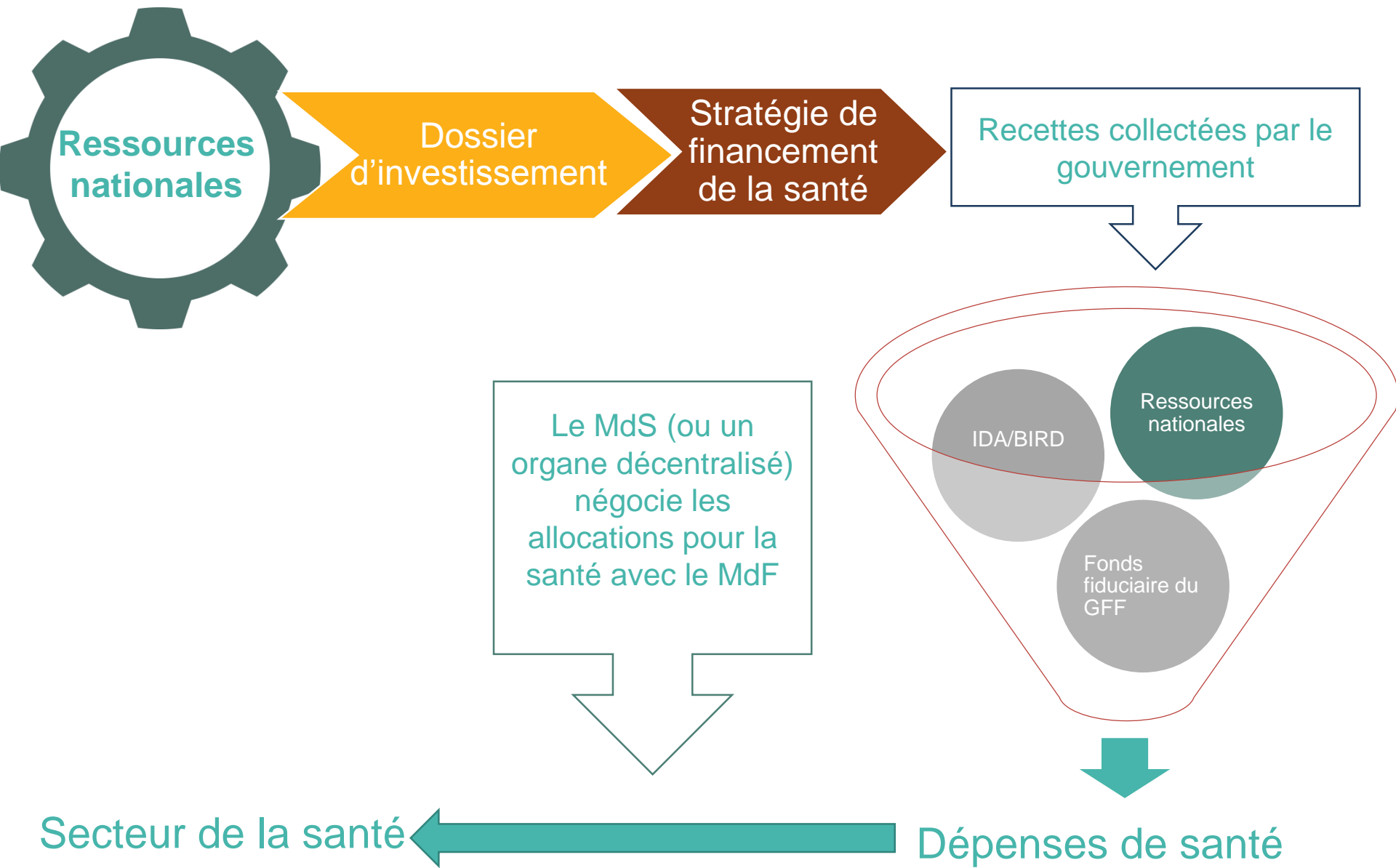
Fonds fiduciaire du GFF



Les ressources nationales incluent l'ensemble des financements générés à l'intérieur du pays. Elles peuvent inclure les taxes et impôts, les assurances, les recettes et les paiements directs.

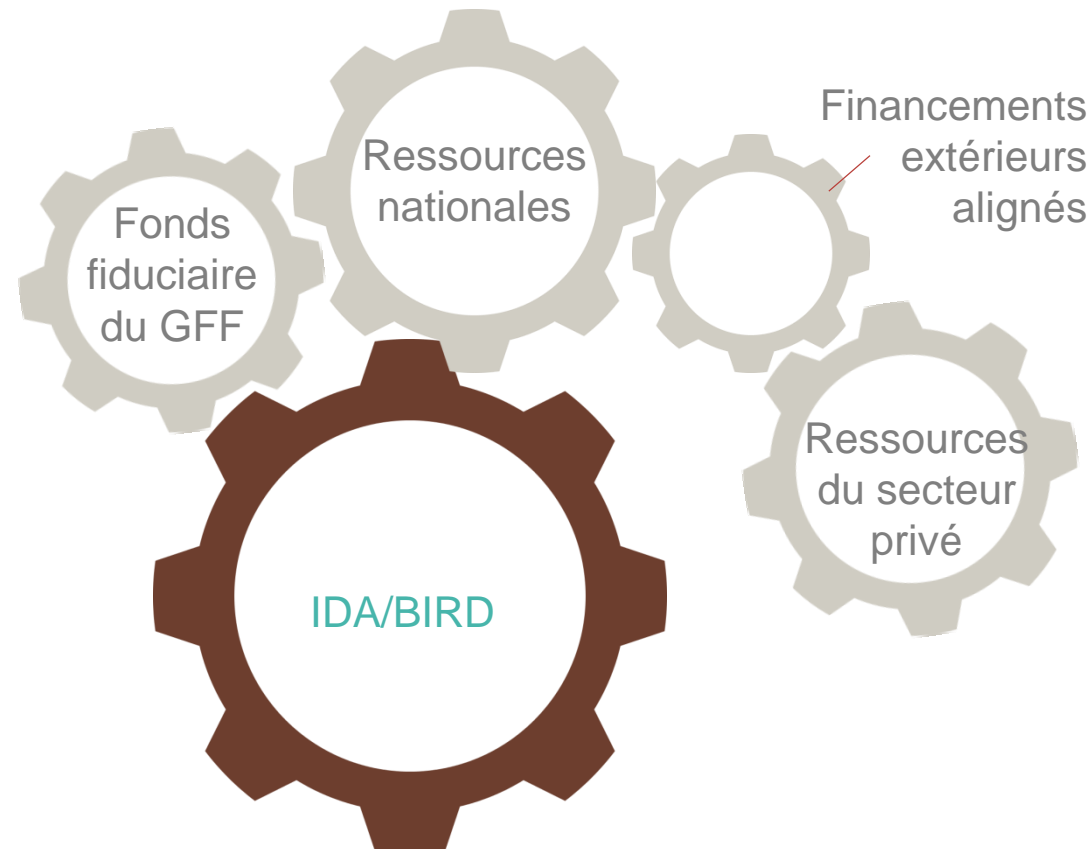
- Supervisé par le ministère des Finances
- La combinaison de ressources nationales impacte la capacité du pays à atteindre la CSU
- La génération de ressources nationales est planifiée dans la stratégie de financement de la santé. Elle peut inclure l'introduction de recettes propres à la santé.

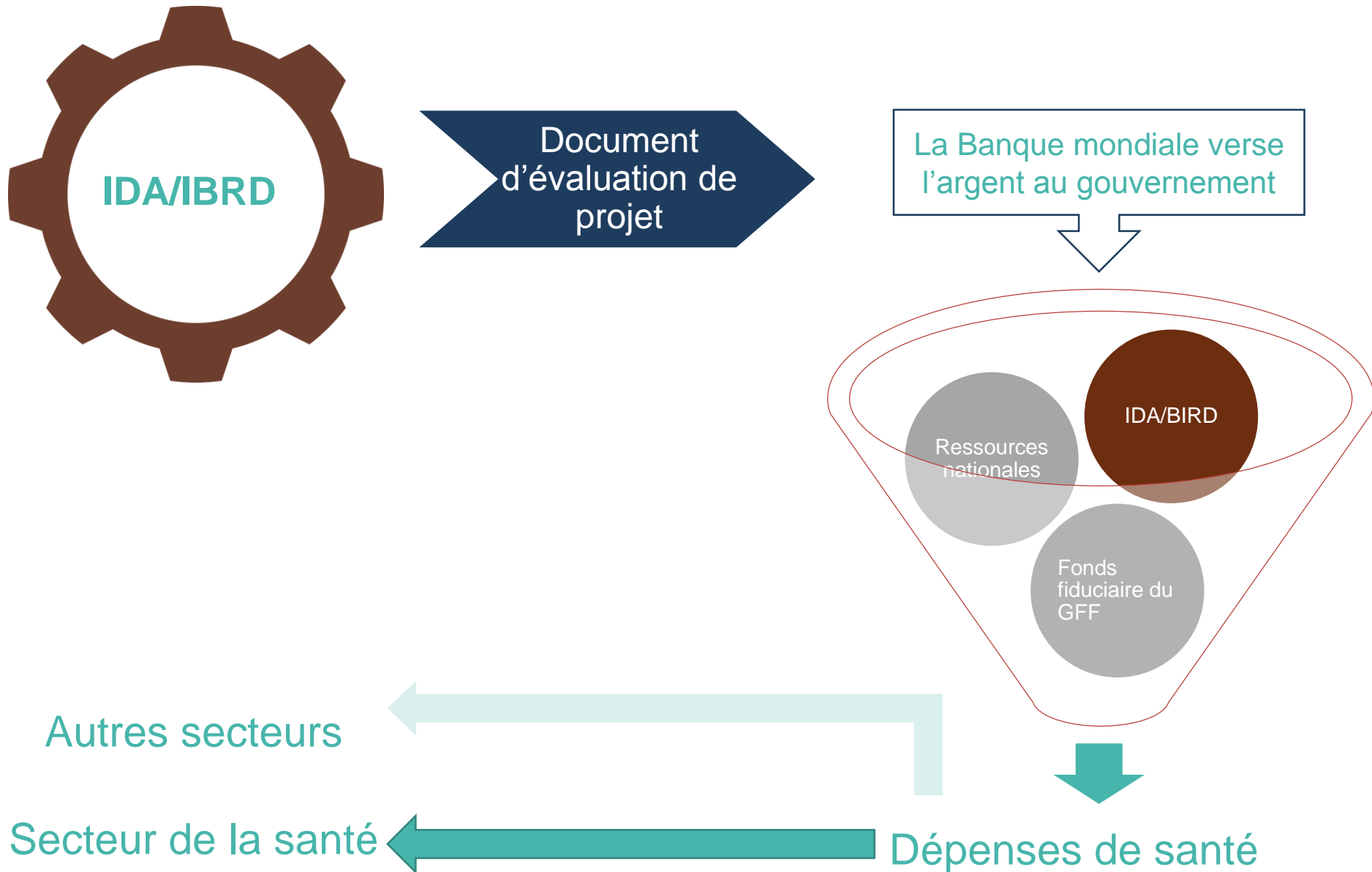




L'Association internationale de développement ou la Banque internationale pour la reconstruction et le développement accordent des prêts aux pays du GFF pour la SRMNIA-N

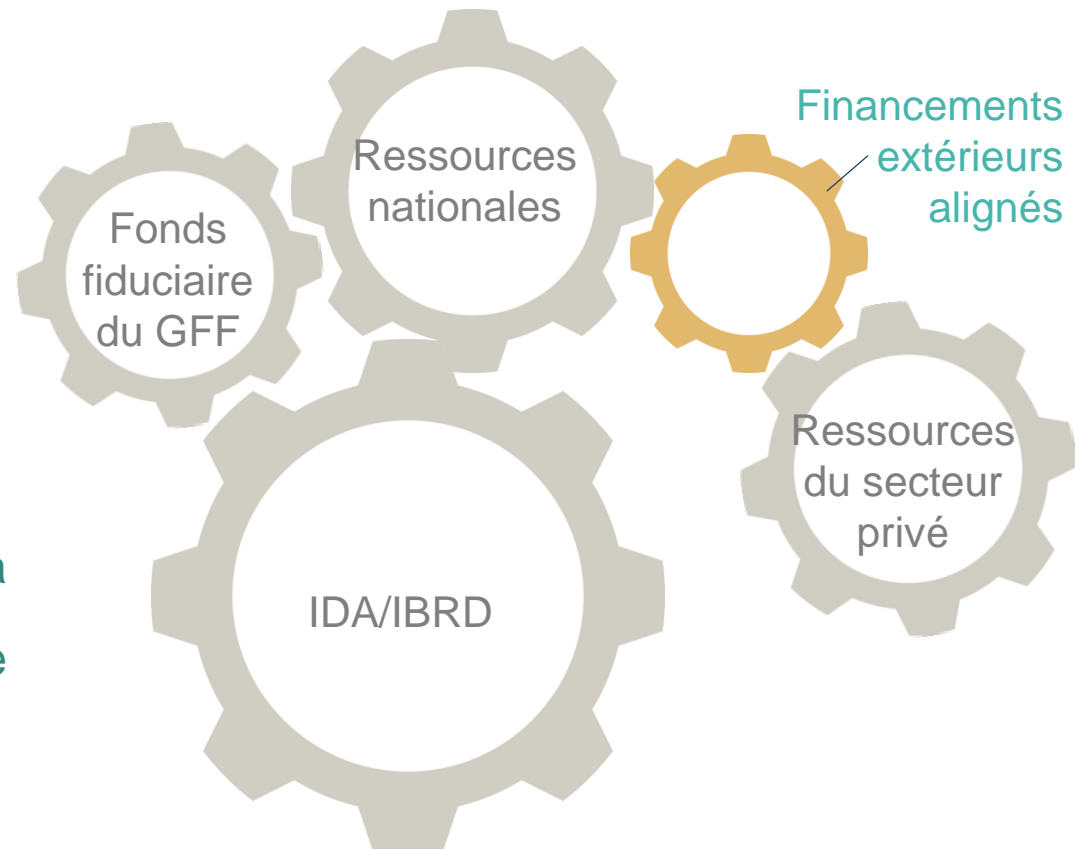
- Institutions distinctes du GFF, elles disposent de leurs propres structures de gouvernance.
- Prêt (doit être remboursé dans la durée, les prêts de l'IDA peuvent être assortis de faibles taux d'intérêt)
- Montant important lié au Fonds fiduciaire du GFF
- Prêt accordé au gouvernement, généralement par le biais du Ministère des finances



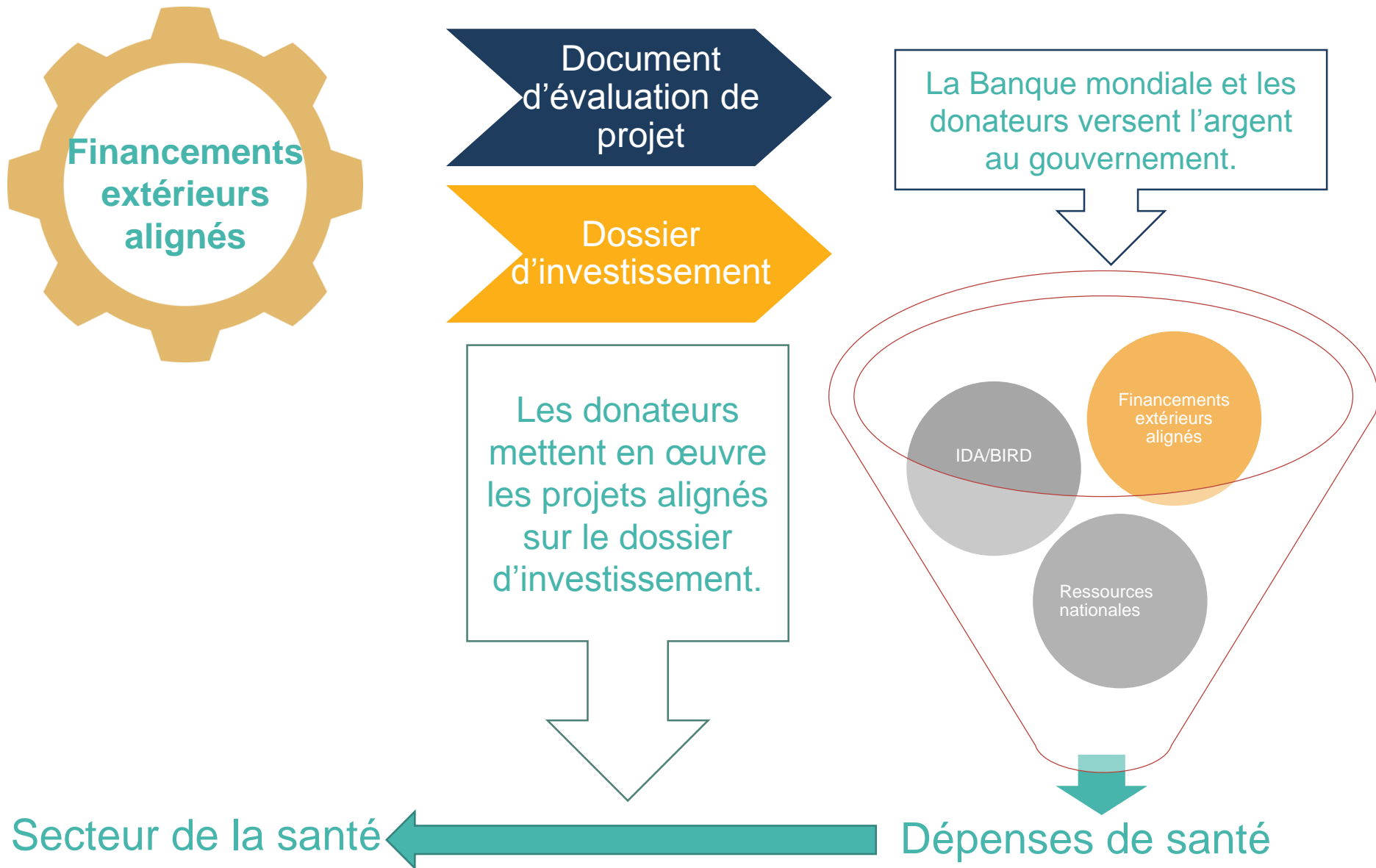


Tout financement de donateur qui correspond aux plans du gouvernement, tels que stipulés dans le dossier d'investissement, par ex. financements de JICA, DFID, USAID, NORAD, GTZ

- Les financements extérieurs alignés soutiennent le gouvernement dans la mise en œuvre de son dossier d'investissement
- Il peut s'agir de prêts ou de subventions, qui peuvent, ou non, être conditionnés.
- Ils peuvent être versés au gouvernement directement, par le GFF/la Banque mondiale, ou à d'autres institutions (par ex. des établissements de santé), tel que stipulé dans le dossier d'investissement.

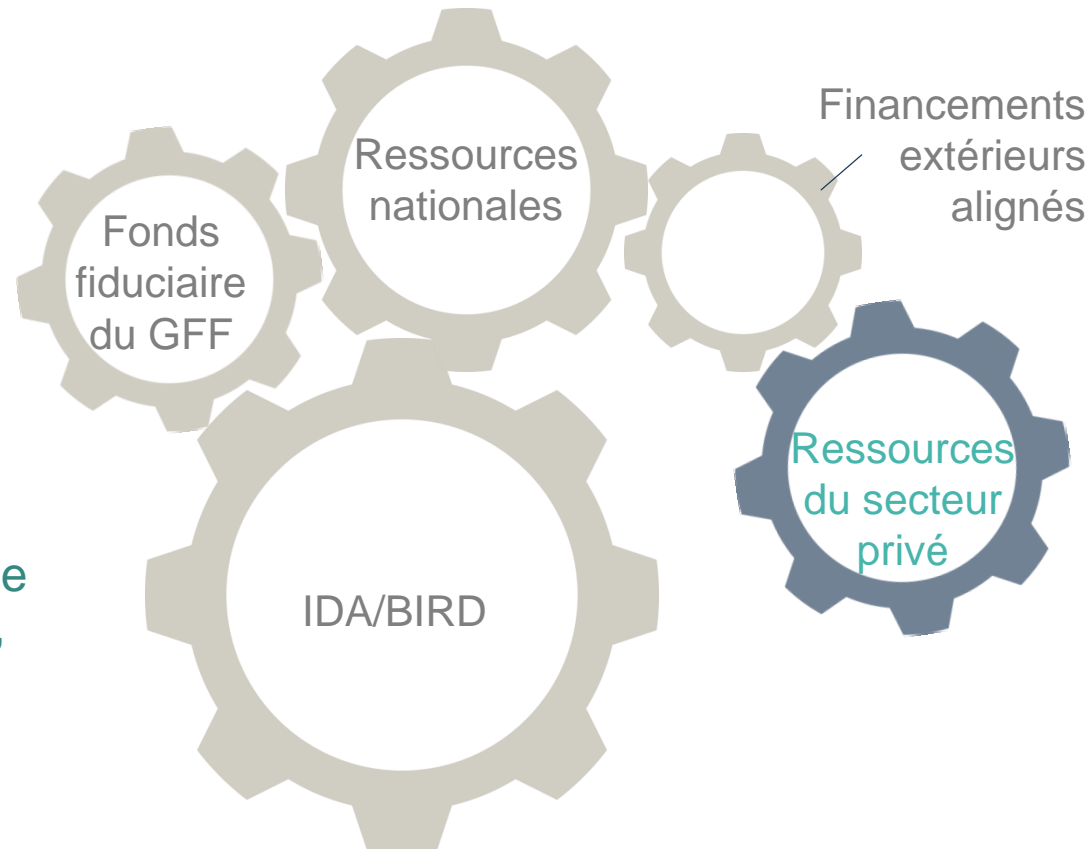


Financements extérieurs alignés

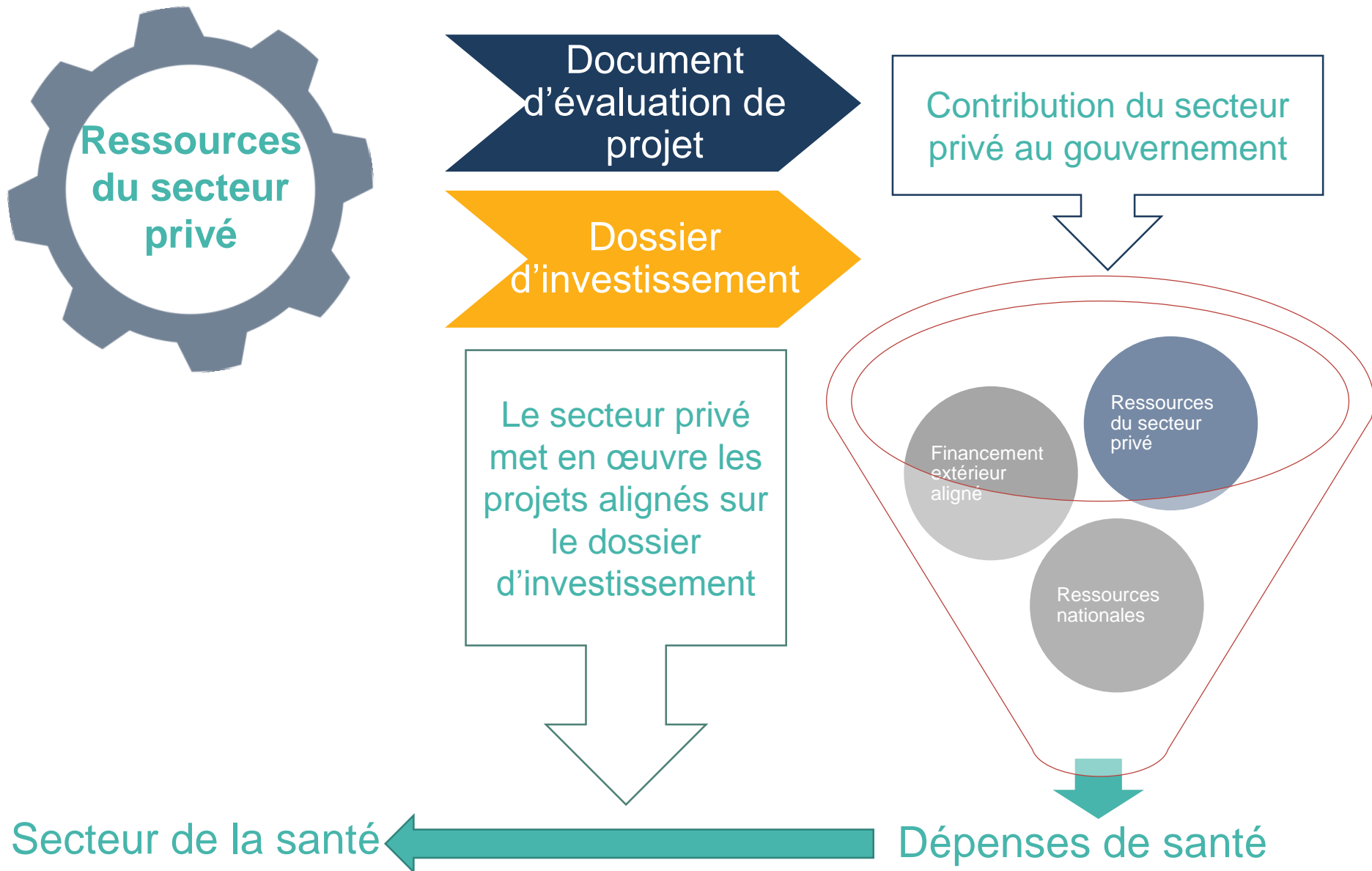


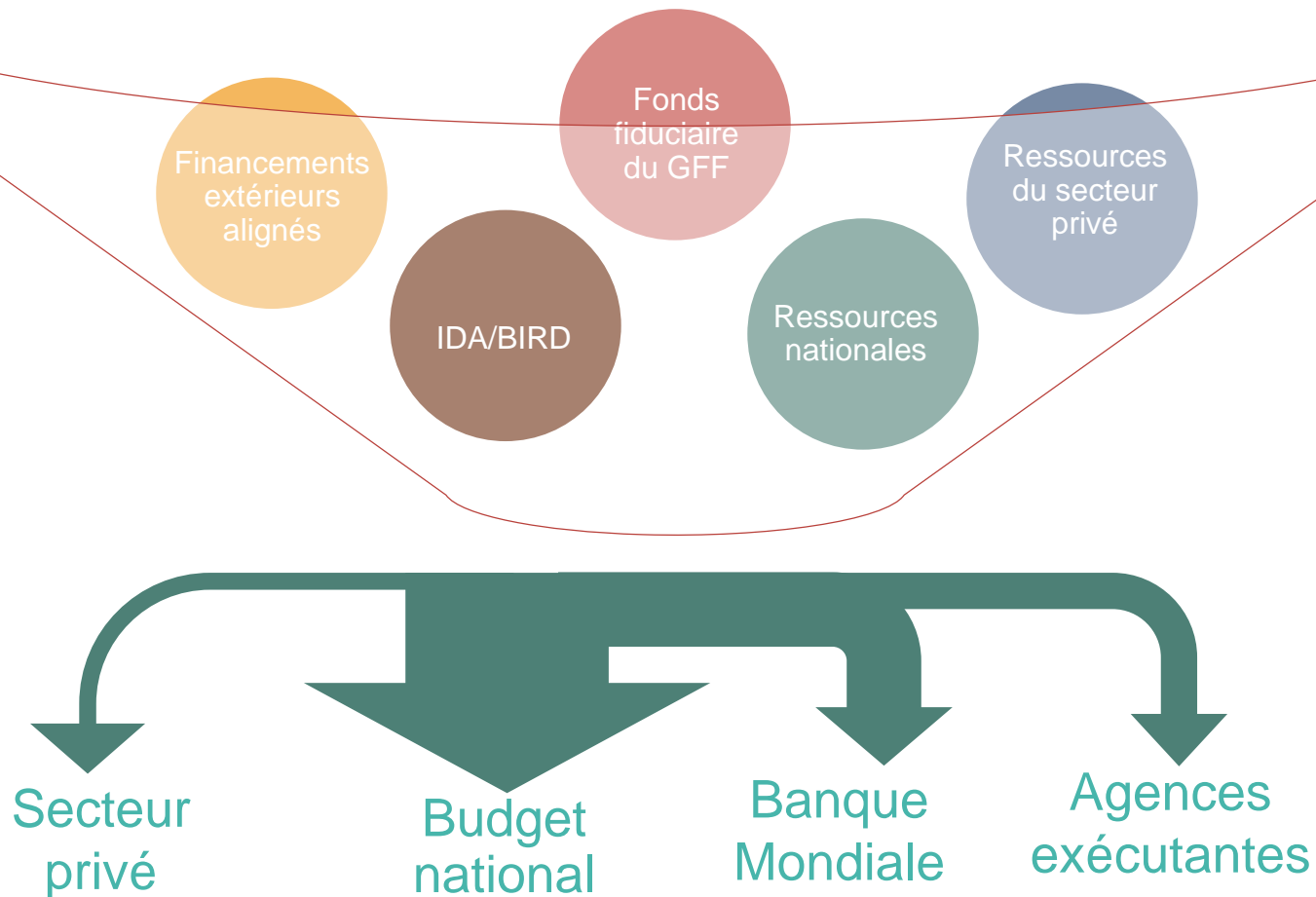
Financement qui provient de toute source autre que gouvernementale ; peut être international, national, d'entreprise, de charité, de fonds privés

- Chaque source est supervisée indépendamment, mais est gérée par la Banque mondiale si elle passe par le Fonds fiduciaire du GFF.
- Peut prendre la forme d'un prêt, d'une subvention ou d'un contrat de services.
- Le secteur privé peut également être un bénéficiaire du GFF, par le biais de partenariats public-privé, d'AT, de CRVS.



Ressources du secteur privé





Etablir un lien entre le GFF et le budget: Exemple du Kenya

- Au Kenya, les premiers fonds du GFF ont été versés au Trésor public, qui les a ensuite distribués au « 20 départements prioritaires » en janvier 2018.
- Chaque département a un plan de travail annuel dans lequel les activités de SMNEA sont incluses.
- Les fonds décaissés sont utilisés pour les activités prévues
- Les départements rendent compte de l'utilisation du financement reçus à travers le Conseil des gouverneurs.
- Bien que les OSCs au niveau nationale est acquis une bonne connaissance sur le GFF, cela n'est pas toujours le cas pour les OSCs locales
- Les OSC sont actuellement en train de finaliser la deuxième version du tableau de bord pour suivre le progrès de la mise en œuvre.
- Ils s'emploient à plaider que le gouvernement lance la plateforme nationale multipartite de SRMNEA.